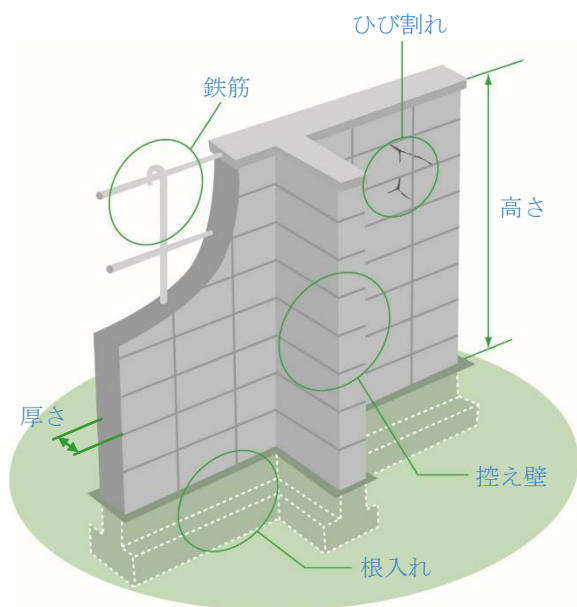


あなたのブロック塀は安全ですか？

今すぐ点検を行いましょよう！

危険なブロック塀等は、地震時に倒壊し、人に危害を加える可能性があります。また、道路沿いにある塀が倒壊すると、避難や救助の妨げになる恐れも生じます。

① まずはブロック塀等の点検をしてください



(ブロック塀の点検ポイント)

1. 塀の**高さは2.2m以下**か？
2. 塀の**厚さは10cm以上**か？
3. **控え壁**があるか？ (高さ1.2m超の場合)
 - ・ 塀の長さ3.4m以下ごとに高さの1/5以上突出したもの
4. **コンクリートの基礎**があるか？
5. 塀に**傾き、ひび割れ**はないか？

参考

- ・ 塀に**鉄筋**は入っているか？
 - ・ 直径 9mm 以上の鉄筋を縦横とも 80 cm 間隔以下で配筋
- ・ **基礎の根入れ**は30cm以上か？

② 危険なブロック塀等を撤去する場合の補助制度があります

補助対象事業	道路に面する危険と判断されたブロック塀等の撤去工事
補助対象者	ブロック塀等の所有者
補助対象経費	次の1, 2のいずれか低いほうの額 1. 危険ブロック塀等の撤去工事費 2. 危険ブロック塀等の道路に面する部分の面積 (㎡) に7,000円を乗じた額
補助率	補助対象経費の1/2
補助限度額	10万円

たとえば・・・

補助対象経費について、1.の金額が、**16万円**(見積等による)

2.の金額が、10m (幅)×2m(高さ)×7000円=**14万円** の場合、

安いほうの金額**14万円**が**補助対象経費**となり、**補助額**は、14万円×1/2=**7万円**となります。

※補助を受けたい場合は、必ず事前にご相談ください。