

1.各月ごとの廃棄物の種類及び数量

(単位：t)

項目	4月	5月	6月	7月	8月	9月	10月	11月	12月	1月	2月	3月	計
直接埋立	40.38	128.61	59.98	34.82	26.81	38.57	33.07	28.65	150.89	12.43	12.04	21.61	587.86
不燃残渣	9.83	16.23	8.98	10.71	8.51	11.98	7.56	1.51	7.83	10.12	11.35	7.07	111.68
合計	50.21	144.84	68.96	45.53	35.32	50.55	40.63	30.16	158.72	22.55	23.39	28.68	699.54

2.擁壁等の点検

項目	点検を行った年月日	点検を行った結果	擁壁等が損壊するおそれがあると認められた場合	
			措置を講じた年月日	講じた措置の内容
埋め立てる一般廃棄物の流出を防止するための擁壁等	平成30年8月8日	異常なし	-	-

3.遮水工の点検

項目	点検を行った年月日	点検を行った結果	遮水工の遮水効果が低下するおそれがあると認められた場合	
			措置を講じた年月日	講じた措置の内容
保有水等の埋立地からの浸出を防止するための遮水工	平成30年8月8日	異常なし	-	-

4.水質検査の結果

放流水の水質検査	基準	水質検査に係る放流水を採取した場所	水質検査に係る放流水を採取した年月日	水質検査の結果の得られた年月日	水質検査の結果
検査項目(別紙1のとおり)	別紙1のとおり	別紙1のとおり	別紙1のとおり	別紙1のとおり	別紙1のとおり

地下水の水質検査	基準	水質検査に係る地下水を採取した場所	水質検査に係る地下水を採取した年月日	水質検査の結果の得られた年月日	水質検査の結果
検査項目(別紙2のとおり)	別紙2のとおり	別紙2のとおり	別紙2のとおり	別紙2のとおり	別紙2のとおり

5.水質の悪化

項目	原因の調査	措置を講じた年月日	措置の内容
水質検査の結果、水質の悪化(その原因が当該最終処分場以外にあることが明らかであるものを除く。)が認められた場合	該当なし	-	-

6.調整池の点検

項目	点検を行った年月日	点検を行った結果	調整池が損壊するおそれがあると認められた場合	
			措置を講じた年月日	講じた措置の内容
浸出液処理設備に流入する保有水等の水量及び水質を調整することができる耐水構造の調整池	平成30年8月8日	異常なし	-	-

7.浸出液処理設備の点検

項目	点検を行った年月日	点検を行った結果	浸出液処理設備の機能に異状が認められた場合	
			措置を講じた年月日	講じた措置の内容
浸出液処理設備の機能の状態	平成30年8月8日	異常なし	-	-

8.防凍状況の点検

項目	点検を行った年月日	点検を行った結果	有効な防凍のための措置の状況に異状が認められた場合	
			措置を講じた年月日	講じた措置の内容
有効な防凍のため措置の状況	平成30年12月10日	異常なし	-	-

9.残余容量の測定

(平成31年4月1日 現在)

項目	測定を行った年月日	測定を行った結果
残余の埋立容量の測定	平成31年3月29日	81,414m ³

(別紙1)

1. 処分場の周縁の放流水及び地下水の水質検査結果

(1) 放流水

項目	4月	5月	6月	7月	8月	9月	10月	11月	12月	1月	2月	3月	許容限度	
試料採取日	平成30年4月26日	平成30年5月22日	平成30年6月19日	平成30年7月23日	平成30年8月17日	平成30年9月19日	平成30年10月22日	平成30年11月19日	平成30年12月12日	平成31年1月16日	平成31年2月8日	平成31年3月11日		
水素イオン濃度	mg/l	7.6	7.5	7.9	7.9	7.8	8.1	7.8	7.9	7.9	8.1	8.0	8.1	5.8~8.6
生物化学的酸素要求量	mg/l	1.0未満	1.2	1.1	1.0未満	3.4	1.5	1.0未満	1.6	1.7	2.6	1.8	2.0	60以下
浮遊物質質量	mg/l	3	1	1	1	3	1	2	4	1	1	2	2	60以下

項目	4月	5月	6月	7月	8月	9月	10月	11月	12月	1月	2月	3月	許容限度
試料採取日							平成30年10月22日						
カドミウム及びその化合物	mg/l						0.01未満						0.03
シアン化合物	mg/l						0.1未満						1
有機燐(リン)化合物	mg/l						0.1未満						1
鉛及びその化合物	mg/l						0.01未満						0.1
六価クロム化合物	mg/l						0.02未満						0.5
砒素及びその化合物	mg/l						0.005未満						0.1
水銀及びアルキル水銀その他の水銀化合物	mg/l						0.0005未満						0.005
アルキル水銀化合物	mg/l						不検出						検出されないこと
ポリ塩化ビフェニル(PCB)	mg/l						0.0005未満						0.003
トリクロロエチレン	mg/l						0.005未満						0.1
テトラクロロエチレン	mg/l						0.005未満						0.1
ジクロロメタン	mg/l						0.005未満						0.2
四塩化炭素	mg/l						0.002未満						0.02
1,2-ジクロロエタン	mg/l						0.004未満						0.04
1,1-ジクロロエチレン	mg/l						0.005未満						1
シス-1,2-ジクロロエチレン	mg/l						0.005未満						0.4
1,1,1-トリクロロエタン	mg/l						0.005未満						3
1,1,2-トリクロロエタン	mg/l						0.005未満						0.06
1,3-ジクロロプロペン	mg/l						0.002未満						0.02
チラウム	mg/l						0.006未満						0.06
シマジン	mg/l						0.003未満						0.03
チオベンカルブ	mg/l						0.02未満						0.2
ベンゼン	mg/l						0.005未満						0.1
セレン及びその化合物	mg/l						0.01未満						0.1
ほう素及びその化合物	mg/l						0.1						50
ふっ素及びその化合物	mg/l						0.5未満						15
アモニア、アモニウム化合物、亜硝酸化合物及び硝酸化合物	mg/l						1.4						100
1,4-ジオキサン	mg/l						0.05未満						0.5
化学的酸素要求量	mg/l						3.6						90
n-ヘキサン抽出物質含有量(鉱油類)	mg/l						0.5未満						5
n-ヘキサン抽出物質含有量(動植物油脂類)	mg/l						0.5未満						30
フェノール類含有量	mg/l						0.05未満						5
銅含有量	mg/l						0.1未満						3
亜鉛含有量	mg/l						0.1未満						2
溶解性鉄含有量	mg/l						0.2未満						10
溶解性マンガン含有量	mg/l						0.1未満						10
クロム含有量	mg/l						0.02未満						2
大腸菌群数	個/ml						300未満						3,000
窒素含有量	mg/l						1.6						120
燐(リン)含有量	mg/l						0.16						16
ダイオキシン類	pg-TEQ/l						0.00087						10

(別紙2)

(2) 地下水 (上流)

項目	4月	5月	6月	7月	8月	9月	10月	11月	12月	1月	2月	3月	許容限度
試料採取日	平成30年4月26日	平成30年5月22日	平成30年6月19日	平成30年7月23日	平成30年8月17日	平成30年9月19日	平成30年10月22日	平成30年11月19日	平成30年12月12日	平成31年1月16日	平成31年2月8日	平成31年3月11日	
電気伝導率	ms/m	9.4	9.7	9.9	9.8	9.9	9.9	10	10	9.8	9.9	9.8	
塩化物イオン	mg/l	13	13	12	14	13	13	15	15	15	14	14	

項目	4月	5月	6月	7月	8月	9月	10月	11月	12月	1月	2月	3月	許容限度
試料採取日							平成30年10月22日						
カドミウム	mg/l						0.0003未満						0.003
全シアン	mg/l						不検出						検出されないこと
鉛	mg/l						0.002未満						0.01
六価クロム	mg/l						0.02未満						0.05
砒素	mg/l						0.005未満						0.01
総水銀	mg/l						0.0005未満						0.0005
アルキル水銀	mg/l						不検出						検出されないこと
ポリ塩化ビフェニル (PCB)	mg/l						不検出						検出されないこと
ジクロロメタン	mg/l						0.002未満						0.02
四塩化炭素	mg/l						0.0002未満						0.002
クロロエチレン	mg/l						0.0002未満						0.002
1,2-ジクロロエタン	mg/l						0.0004未満						0.004
1,1-ジクロロエチレン	mg/l						0.002未満						0.1
シス-1,2-ジクロロエチレン	mg/l						0.004未満						0.04
1,2-ジクロロエチレン	mg/l						0.004未満						0.004
1,1,1-トリクロロエタン	mg/l						0.0005未満						1
1,1,2-トリクロロエタン	mg/l						0.0006未満						0.006
トリクロロエチレン	mg/l						0.001未満						0.01
テトラクロロエチレン	mg/l						0.0005未満						0.01
1,3-ジクロロプロペン	mg/l						0.0002未満						0.002
チラウム	mg/l						0.0006未満						0.006
シマジン	mg/l						0.0003未満						0.003
チオベンカルブ	mg/l						0.002未満						0.02
ベンゼン	mg/l						0.001未満						0.01
セレン	mg/l						0.002未満						0.01
硝酸性窒素及び亜硝酸性窒素	mg/l						0.02未満						10
ふっ素	mg/l						0.1未満						0.8
ほう素	mg/l						0.02未満						1
1,4-ジオキサン	mg/l						0.005未満						0.05
ダイオキシン類	pg-TEQ/l						0.053						1

(3) 地下水 (下流)

項目	4月	5月	6月	7月	8月	9月	10月	11月	12月	1月	2月	3月	許容限度
試料採取日	平成30年4月26日	平成30年5月22日	平成30年6月19日	平成30年7月23日	平成30年8月17日	平成30年9月19日	平成30年10月22日	平成30年11月19日	平成30年12月12日	平成31年1月16日	平成31年2月8日	平成31年3月11日	
電気伝導率	ms/m	11	11	11	11	12	12	11	12	12	11	11	11
塩化物イオン	mg/l	14	13	14	13	12	15	15	15	15	15	15	

項目	4月	5月	6月	7月	8月	9月	10月	11月	12月	1月	2月	3月	許容限度
試料採取日							平成30年10月22日						
カドミウム	mg/l						0.0003未満						0.003
全シアン	mg/l						不検出						検出されないこと
鉛	mg/l						0.002未満						0.01
六価クロム	mg/l						0.02未満						0.05
砒素	mg/l						0.005未満						0.01
総水銀	mg/l						0.0005未満						0.0005
アルキル水銀	mg/l						不検出						検出されないこと
ポリ塩化ビフェニル (PCB)	mg/l						不検出						検出されないこと
ジクロロメタン	mg/l						0.002未満						0.02
四塩化炭素	mg/l						0.0002未満						0.002
クロロエチレン	mg/l						0.0002未満						0.002
1,2-ジクロロエタン	mg/l						0.0004未満						0.004
1,1-ジクロロエチレン	mg/l						0.002未満						0.1
シス-1,2-ジクロロエチレン	mg/l						0.004未満						0.04
1,2-ジクロロエチレン	mg/l						0.004未満						0.04
1,1,1-トリクロロエタン	mg/l						0.0005未満						1
1,1,2-トリクロロエタン	mg/l						0.0006未満						0.006
トリクロロエチレン	mg/l						0.001未満						0.01
テトラクロロエチレン	mg/l						0.0005未満						0.01
1,3-ジクロロプロペン	mg/l						0.0002未満						0.002
チラウム	mg/l						0.0006未満						0.006
シマジン	mg/l						0.0003未満						0.003
チオベンカルブ	mg/l						0.002未満						0.02
ベンゼン	mg/l						0.001未満						0.01
セレン	mg/l						0.002未満						0.01
硝酸性窒素及び亜硝酸性窒素	mg/l						0.02未満						10
ふっ素	mg/l						0.1未満						0.8
ほう素	mg/l						0.02未満						1
1,4-ジオキサン	mg/l						0.005未満						0.05
ダイオキシン類	pg-TEQ/l						0.000012						1

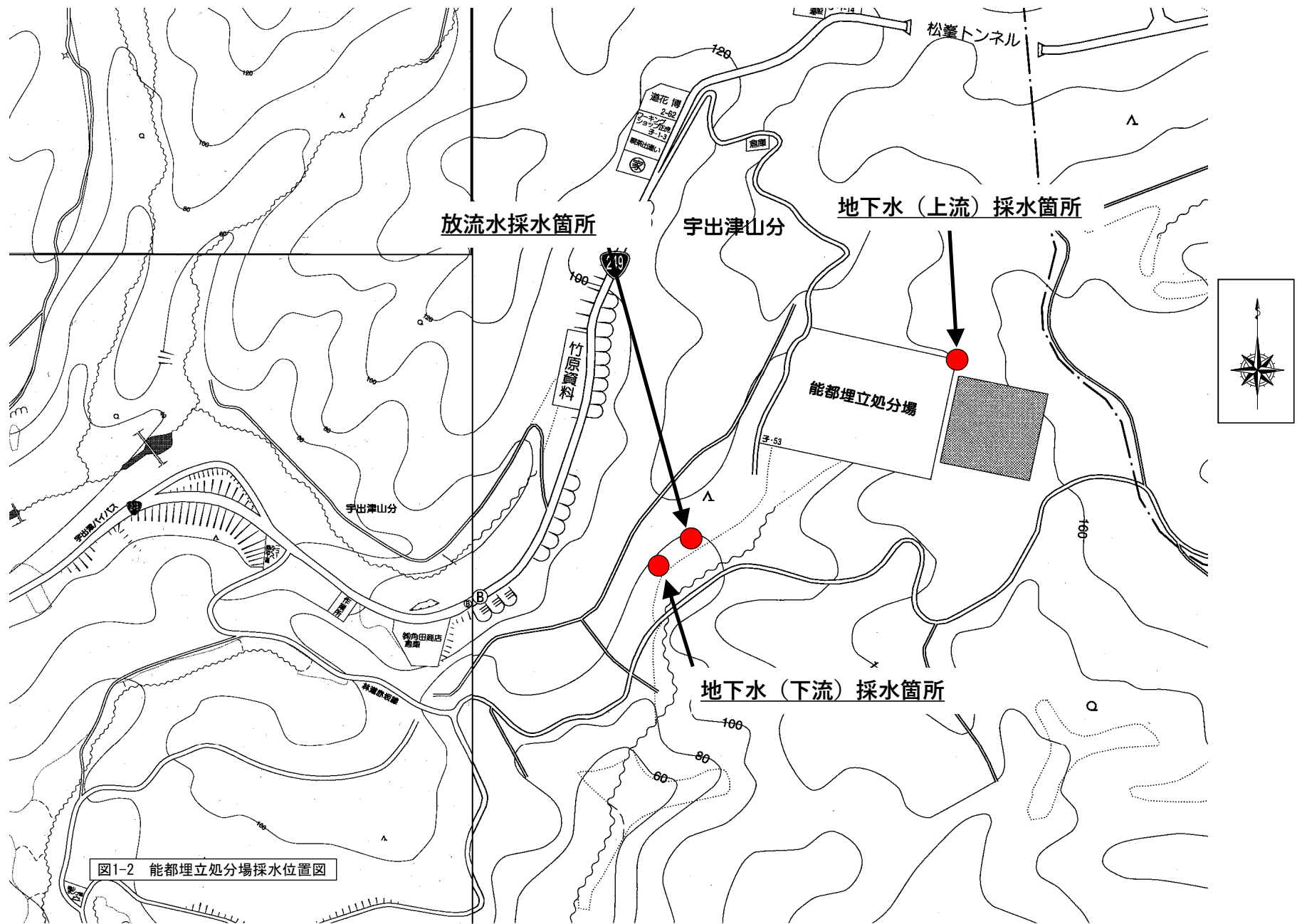


図1-2 能都埋立処分場採水位置図