

説明資料

令和 8 年

第 2 回能登町議会 3 月定例会議  
追加議案説明資料

能 登 町

令和8年第2回能登町議会3月定例会議 追加一般議案に係る概要説明資料

追加議案 5件（一般 5件） 一般議案

No	議件番号	件名	施行日	付託先	担当課
1	議案第59号	請負契約の締結の変更について（林地荒廃防止施設災害復旧事業）	—	総務産業建設 常任委員会	農林水産課
	契約	令和6年度 林地荒廃防止施設災害復旧事業 笹川地区復旧工事 ・契約金額 当初：53,900,000円 変更後：56,731,400円			
2	議案第60号	請負契約の締結について（姫交流センター災害復旧工事）	—	総務産業建設 常任委員会	企画財政課
	契約	令和7年度 能登半島地震復旧事業 姫交流センター災害復旧工事 ・契約金額 133,870,000円			
3	議案第61号	請負契約の締結について（町立秋吉公民館改築工事(解体)）	—	総務産業建設 常任委員会	企画財政課
	契約	令和7年度 能登町立秋吉公民館改築工事（解体）その3 ・契約金額 83,380,000円			
4	議案第62号	請負契約の締結について（水路災害復旧工事）	—	総務産業建設 常任委員会	企画財政課
	契約	令和6年発生能登半島地震災害復旧事業 4630/6009・6011・6024 水路災害復旧工事 ・契約金額 276,760,000円			
5	議案第63号	請負契約の締結について（農地・施設災害復旧工事）	—	総務産業建設 常任委員会	企画財政課
	契約	令和6年発生能登半島地震・奥能登豪雨災害復旧事業 4630/6010他36箇所 農地・施設災害復旧工事 ・契約金額 287,655,500円			

	議案第59号
契約名	令和6年度 林地荒廃防止施設災害復旧事業 笹川地区復旧工事
契約の方法	指名競争入札
変更前契約額	53,900,000円
うち消費税等の額	4,900,000円
変更後契約額	56,731,400円
うち消費税等の額	5,157,400円
契約の相手方	石川県鳳珠郡能登町字斉和の部3番地 株式会社 モアグリーン 代表取締役 青木 登美男
変更の理由	当工事にあたり、当初設計からの数量の増により再積算をしたところ、請負代金額が決定したことにより契約の変更をしたため議決を求めるものです。

能登町管内図

令和6年度 林地荒廃防止施設災害復旧事業 笹川地区復旧工事

工事箇所



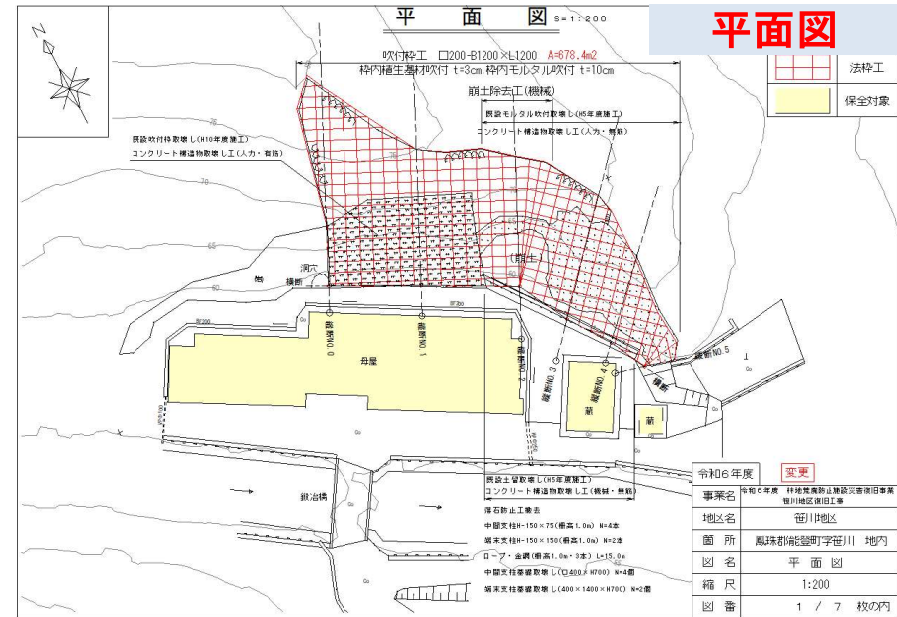
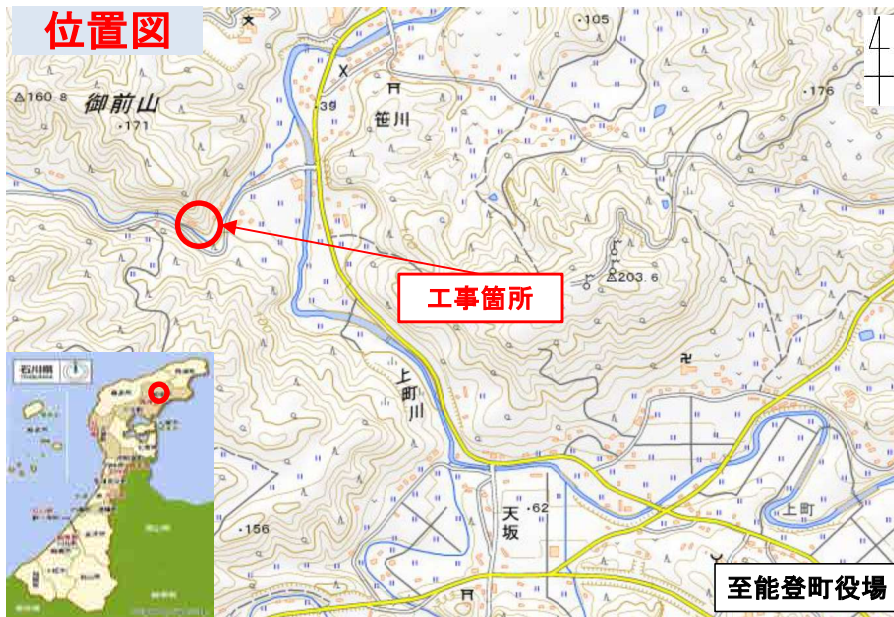
路線名一覧表

路線名	路線番号
一 野田線	249
二 野田線	249
三 野田線	249
四 野田線	249
五 野田線	249
六 野田線	249
七 野田線	249
八 野田線	249
九 野田線	249
十 野田線	249
十一 野田線	249
十二 野田線	249
十三 野田線	249
十四 野田線	249
十五 野田線	249
十六 野田線	249
十七 野田線	249
十八 野田線	249
十九 野田線	249
二十 野田線	249
二十一 野田線	249
二十二 野田線	249
二十三 野田線	249
二十四 野田線	249
二十五 野田線	249
二十六 野田線	249
二十七 野田線	249
二十八 野田線	249
二十九 野田線	249
三十 野田線	249
三十一 野田線	249
三十二 野田線	249
三十三 野田線	249
三十四 野田線	249
三十五 野田線	249
三十六 野田線	249
三十七 野田線	249
三十八 野田線	249
三十九 野田線	249
四十 野田線	249
四十一 野田線	249
四十二 野田線	249
四十三 野田線	249
四十四 野田線	249
四十五 野田線	249
四十六 野田線	249
四十七 野田線	249
四十八 野田線	249
四十九 野田線	249
五十 野田線	249

凡 例

	一般国道
	主要地方道
	一般県道

# 林地荒廃防止施設災害復旧事業 鳳珠郡能登町字笹川地区 【議案第59号 説明資料】



## 変更内容

①法砕工および構造物取壊し工について、実測に応じた数量の変更があった。

法砕工	A= 743.9m <sup>2</sup>	→	A= 678.4m <sup>2</sup>	【65.5m <sup>2</sup> 減】
構造物取壊し工(吹付工)	V= 16.3m <sup>3</sup>	→	V= 20.2m <sup>3</sup>	【3.9m <sup>3</sup> 増】
構造物取壊し工(法砕工)	V= 15.3m <sup>3</sup>	→	V= 20.8m <sup>3</sup>	【5.5m <sup>3</sup> 増】
構造物取壊し工(土留工)	V= 29.6m <sup>3</sup>	→	V= 19.6m <sup>3</sup>	【10.0m <sup>3</sup> 減】

工事請負費：(当初) 53,900,000円 → (変更) 56,731,400円 【2,831,400円の増額】

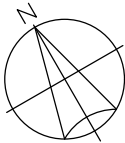
## 議案第60号用資料

公表用

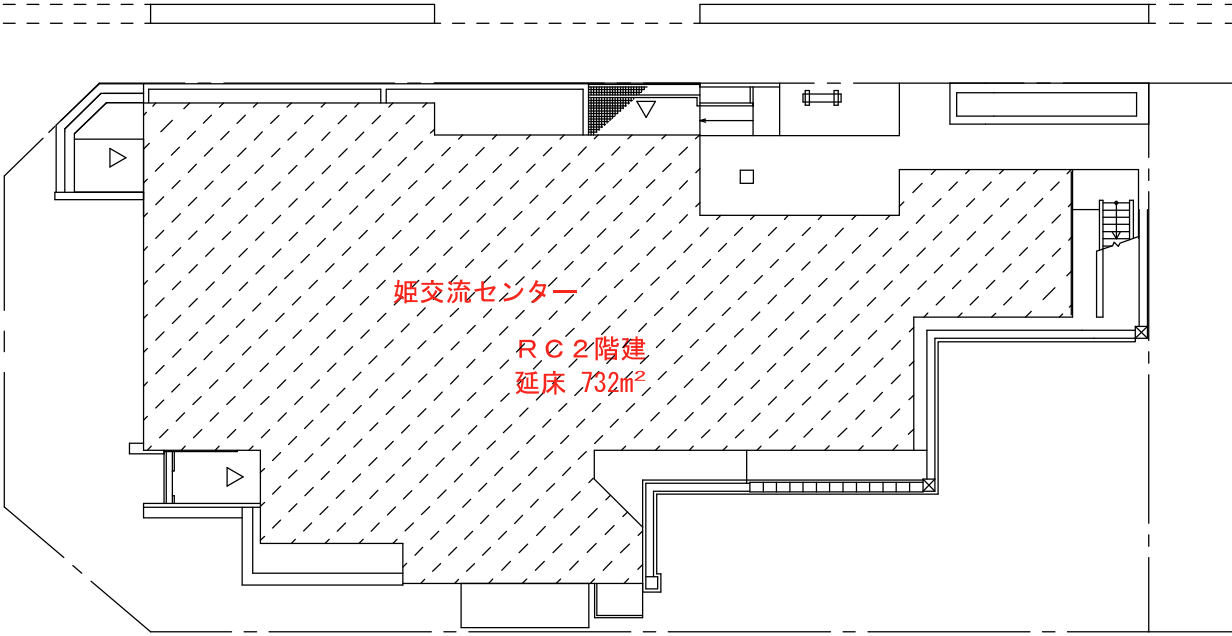
入札結果報告（指名競争入札）			
			（単位：円）
令和8年3月4日（水） 午前 9時10分 開札		予定価格	122,030,000
令和8年3月4日（水） 落札決定		最低制限価格	112,267,000
工事名	令和7年度 能登半島地震復旧事業 姫交流センター災害復旧工事	落札率	99.73%
工事場所	能登町字 姫 地内		
入札者氏名	入札金額	順位	備考
（株）鼎建設	121,700,000	1	落札
須美矢建設（株）	辞退		
（株）蔦土木	辞退		
北能産業（株）	辞退		
（株）西中建設	辞退		

上記金額は、入札者が見積もった契約希望金額の110分の100に相当する金額である。

# 姫交流センター 災害復旧工事



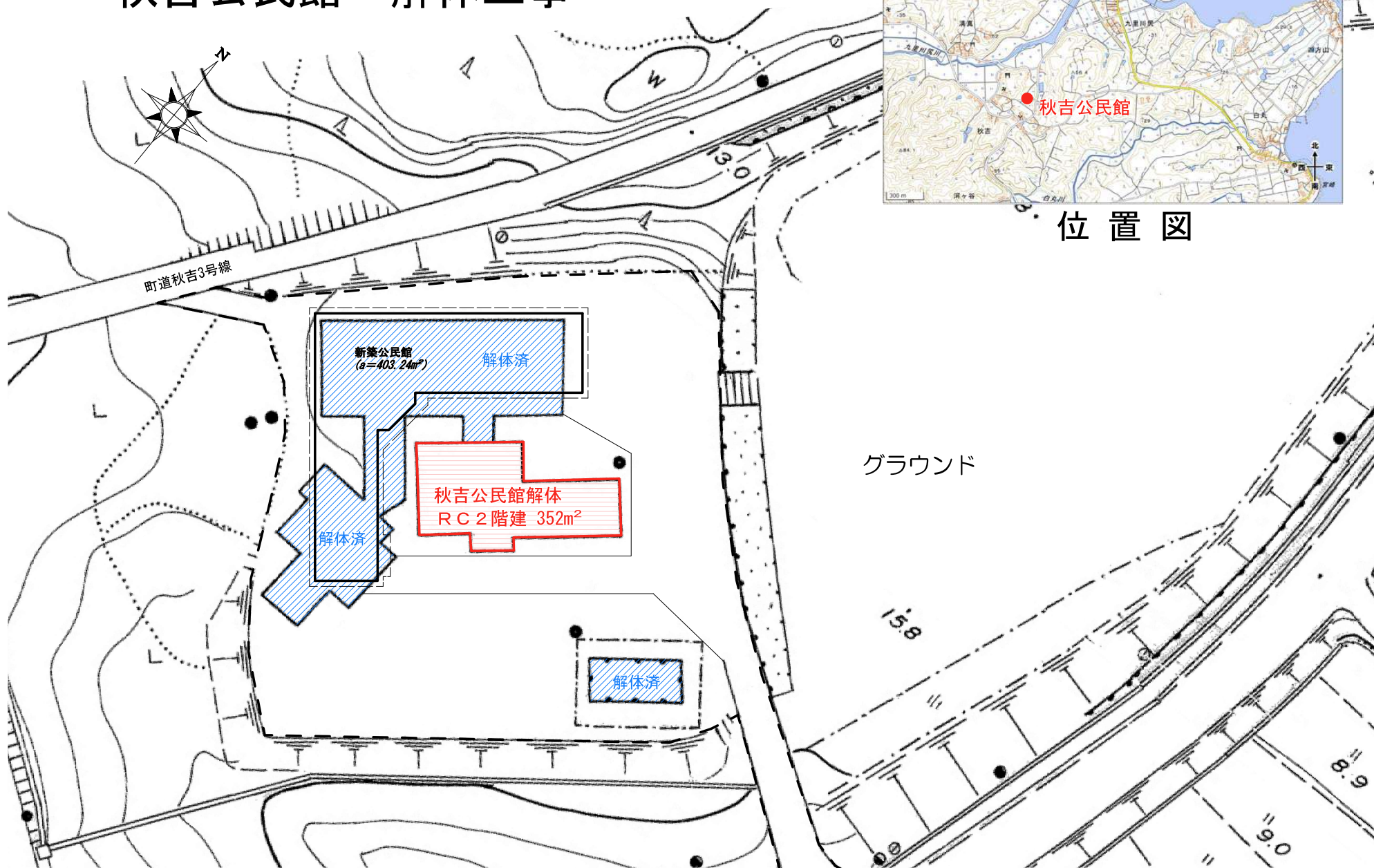
位置図



工事名	輪登村島根震災善後事業 姫交流センター復旧工事	図面材料	配線図	図尺	図面番号
					A-05



# 秋吉公民館 解体工事



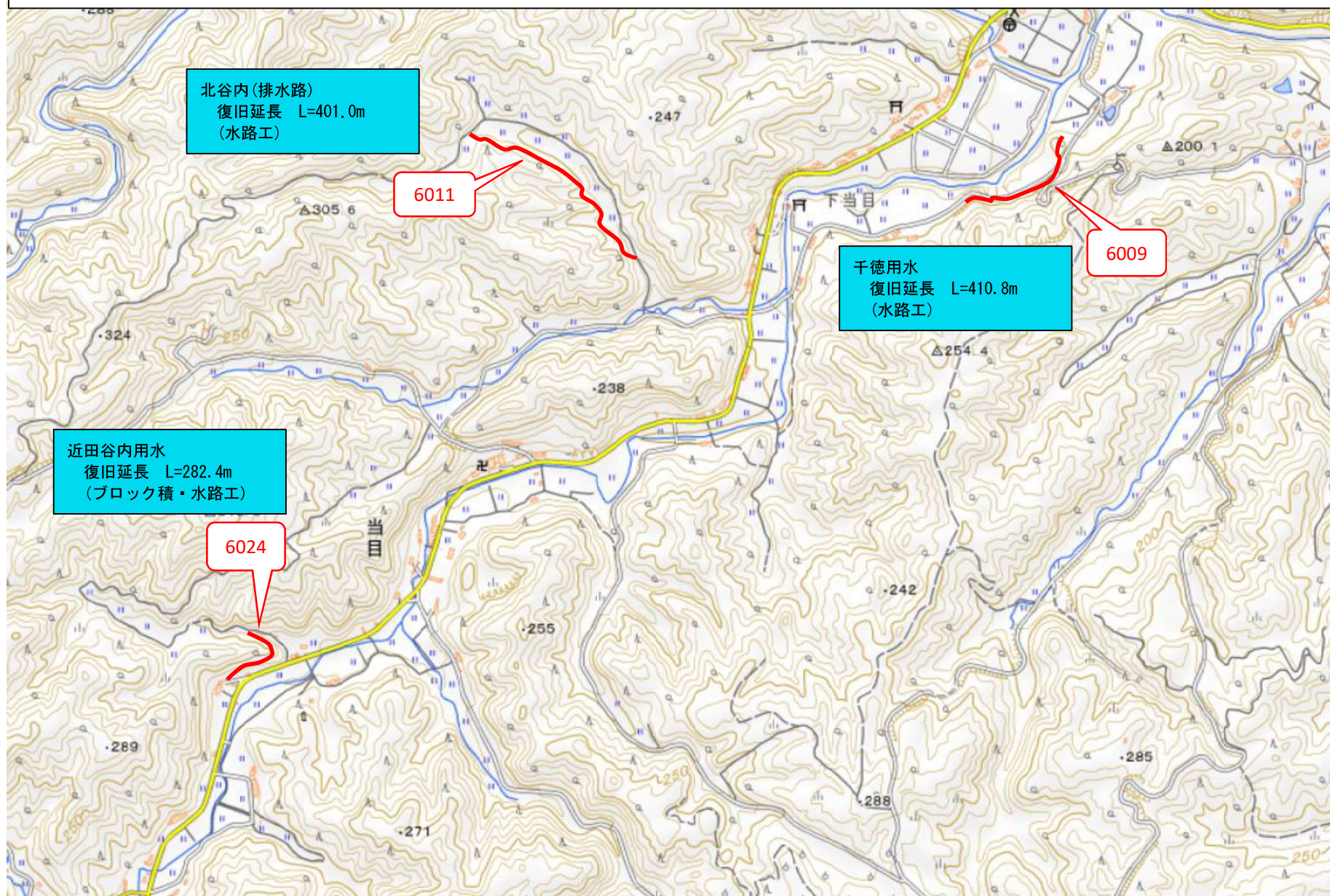
# 議案第62号用資料

公表用

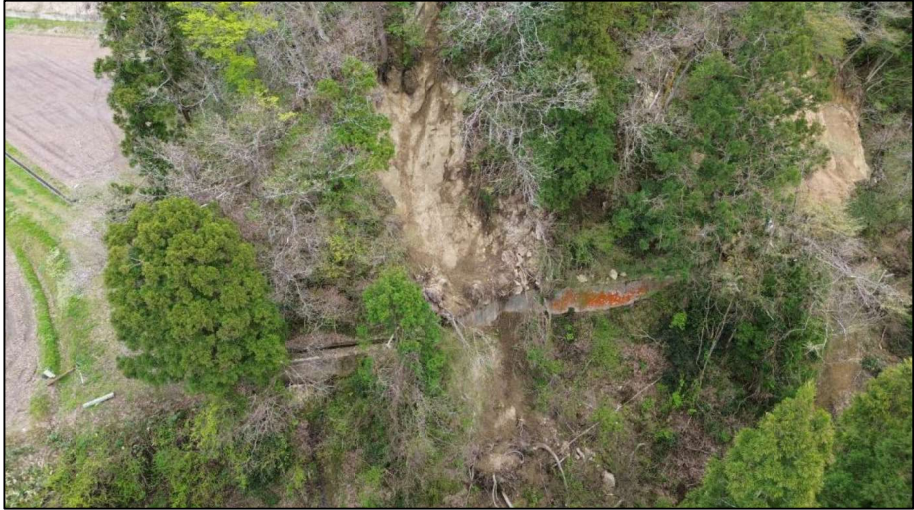
入札結果報告（指名競争入札）			
			(単位：円)
令和8年3月11日（水） 午前9時05分 開札		予定価格	251,640,000
令和8年3月11日（水） 落札決定		最低制限価格	230,798,000
工事名	令和6年発生能登半島地震災害復旧事業 4630/6009・6011・6024 水路災害復旧工事	落札率	99.98%
工事場所	能登町字 当目 地内		
入札者氏名	入札金額	順位	備考
柳田地域維持型建設共同企業体	251,600,000	1	落札
能都地域維持型建設共同企業体	251,640,000	2	
内浦地域維持型建設共同企業体	251,640,000	2	

上記金額は、入札者が見積もった契約希望金額の110分の100に相当する金額である。

令和6年1月1日発生能登半島地震災害復旧事業  
4630/6009・6011・6024 水路災害復旧工事 施工箇所位置図 【当目地区】



6009 被災状況



6011 被災状況



6024 被災状況



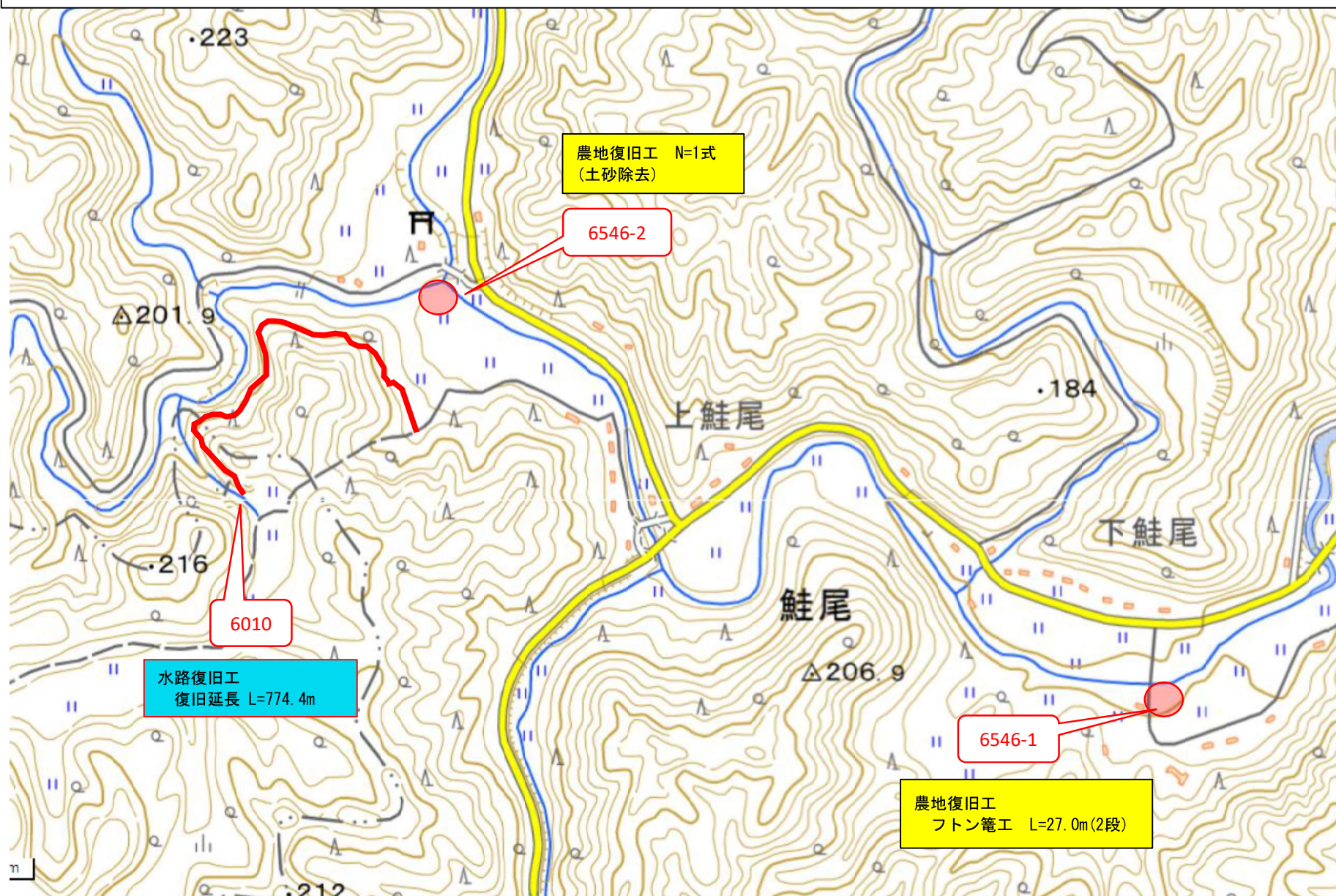
# 議案第63号用資料

公表用

入札結果報告（指名競争入札）			
			(単位：円)
令和8年3月11日（水） 午前10時10分 開札		予定価格	263,890,000
令和8年3月11日（水） 落札決定		最低制限価格	241,012,000
工事名	令和6年発生能登半島地震・奥能登豪雨災害復旧事業 4630/6010他36箇所 農地・施設災害復旧工事	落札率	99.10%
工事場所	能登町字 鮭尾 ほか 地内		
入札者氏名	入札金額	順位	備考
能都地域維持型建設共同企業体	261,505,000	1	落札
柳田地域維持型建設共同企業体	263,890,000	2	
内浦地域維持型建設共同企業体	263,890,000	2	

上記金額は、入札者が見積もった契約希望金額の110分の100に相当する金額である。

令和6年発生能登半島地震・奥能登豪雨災害復旧事業  
4630/6010他36箇所 農地・施設災害復旧工事 施工箇所位置図【鮭尾地区】



6010 被災状況



6046-1 被災状況



6046-2 被災状況



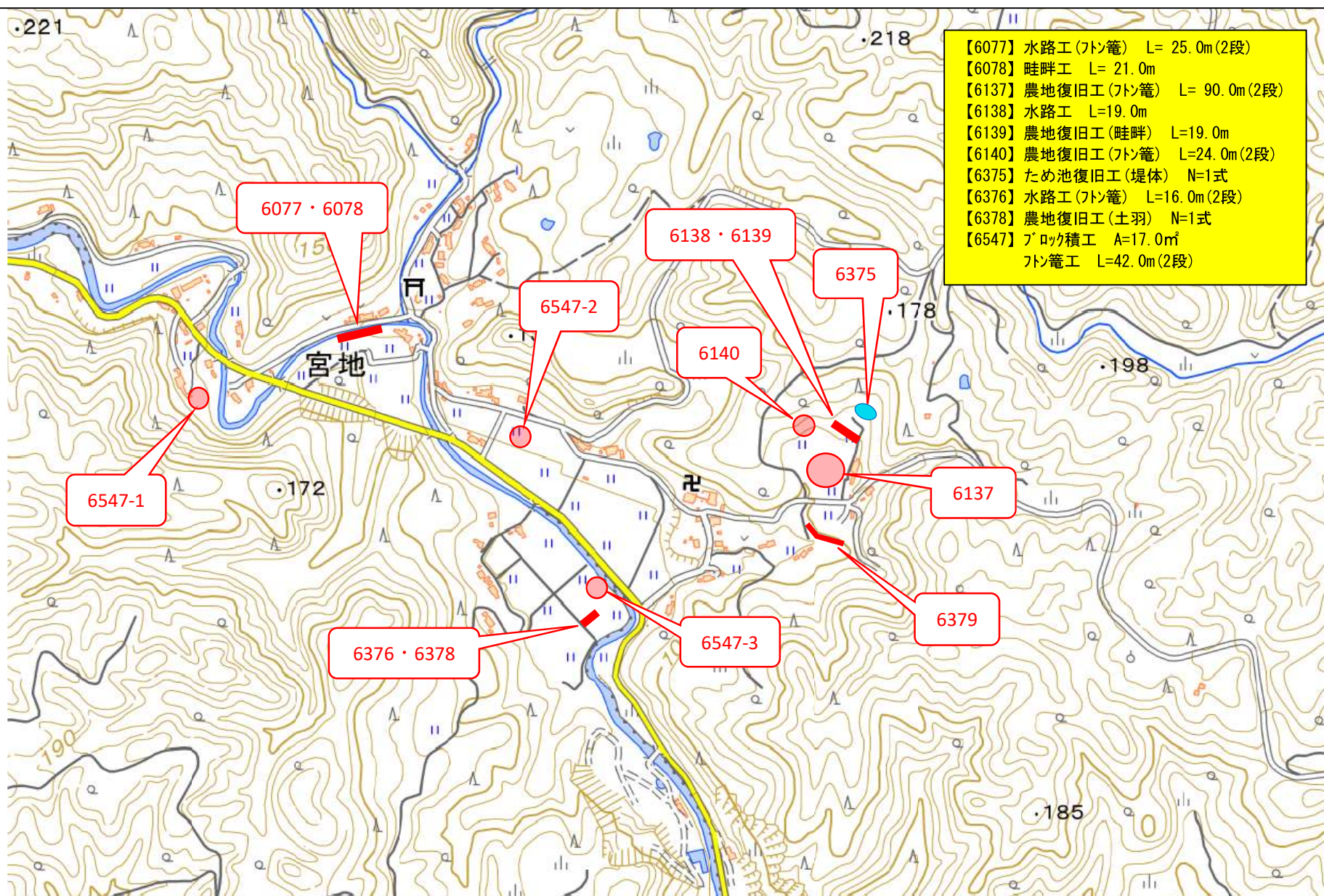
令和6年発生能登半島地震・奥能登豪雨災害復旧事業  
4630/6010他36箇所 農地・施設災害復旧工事 施工箇所位置図 【柏木地区】



6014 被災状況



令和6年発生能登半島地震・奥能登豪雨災害復旧事業  
 4630/6010他36箇所 農地・施設災害復旧工事 施工箇所位置図 【宮地地区】



6077 被災状況



6078 被災状況



6137 被災状況



6138 被災状況



6139 被災状況



6140 被災状況



6375 被災状況



6376 被災状況



6378 被災状況



6547-1 被災状況



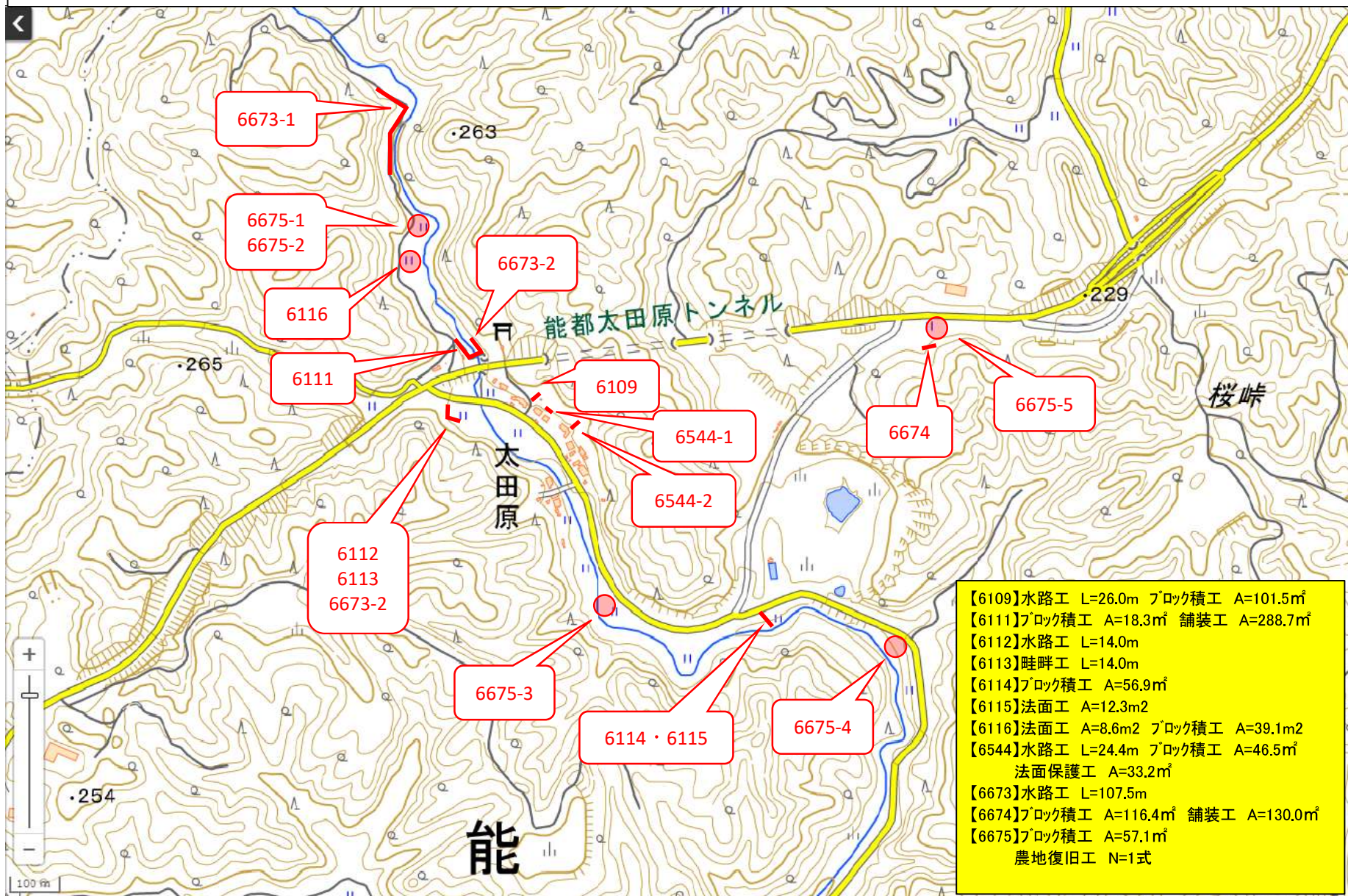
6547-2 被災状況



6547-3 被災状況



令和6年発生能登半島地震・奥能登豪雨災害復旧事業  
 4630/6010他36箇所 農地・施設災害復旧工事 施工箇所位置図【太田原地区】



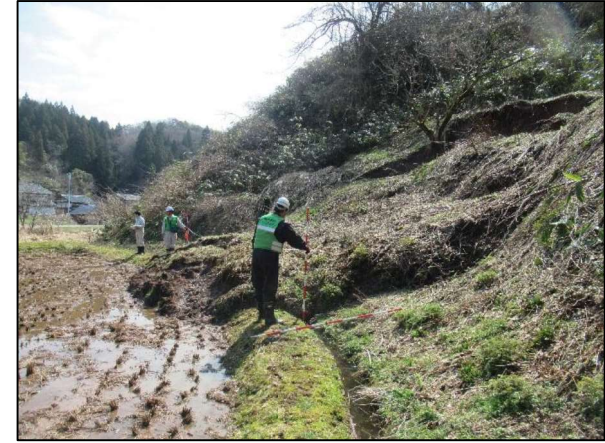
6109 被災状況



6111 被災状況



6112 被災状況



6113 被災状況



6114 被災状況



6115 被災状況



6116 被災状況



6544-1 被災状況



6544-2 被災状況



6673 被災状況



6674 被災状況



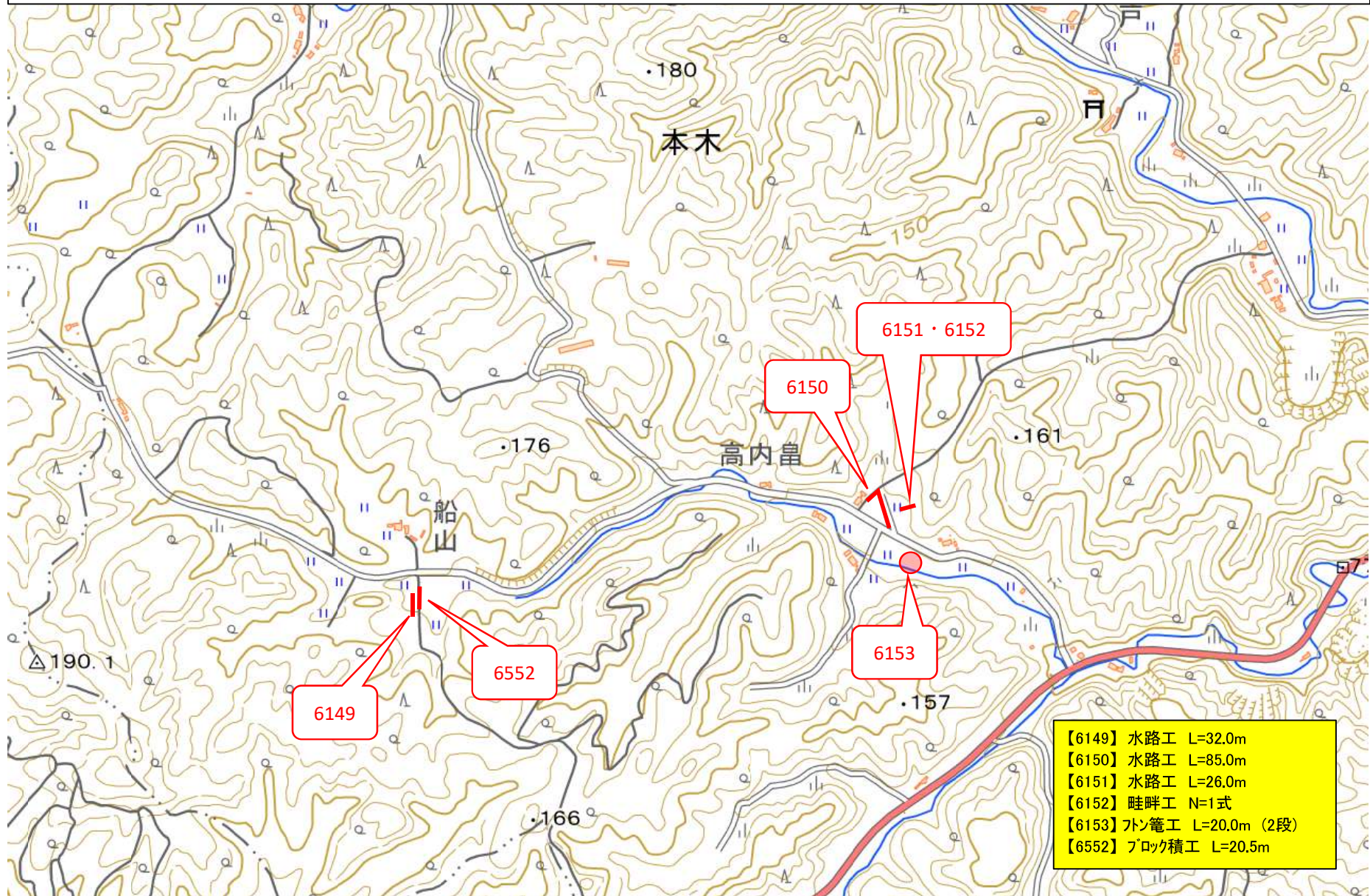
6675 被災状況



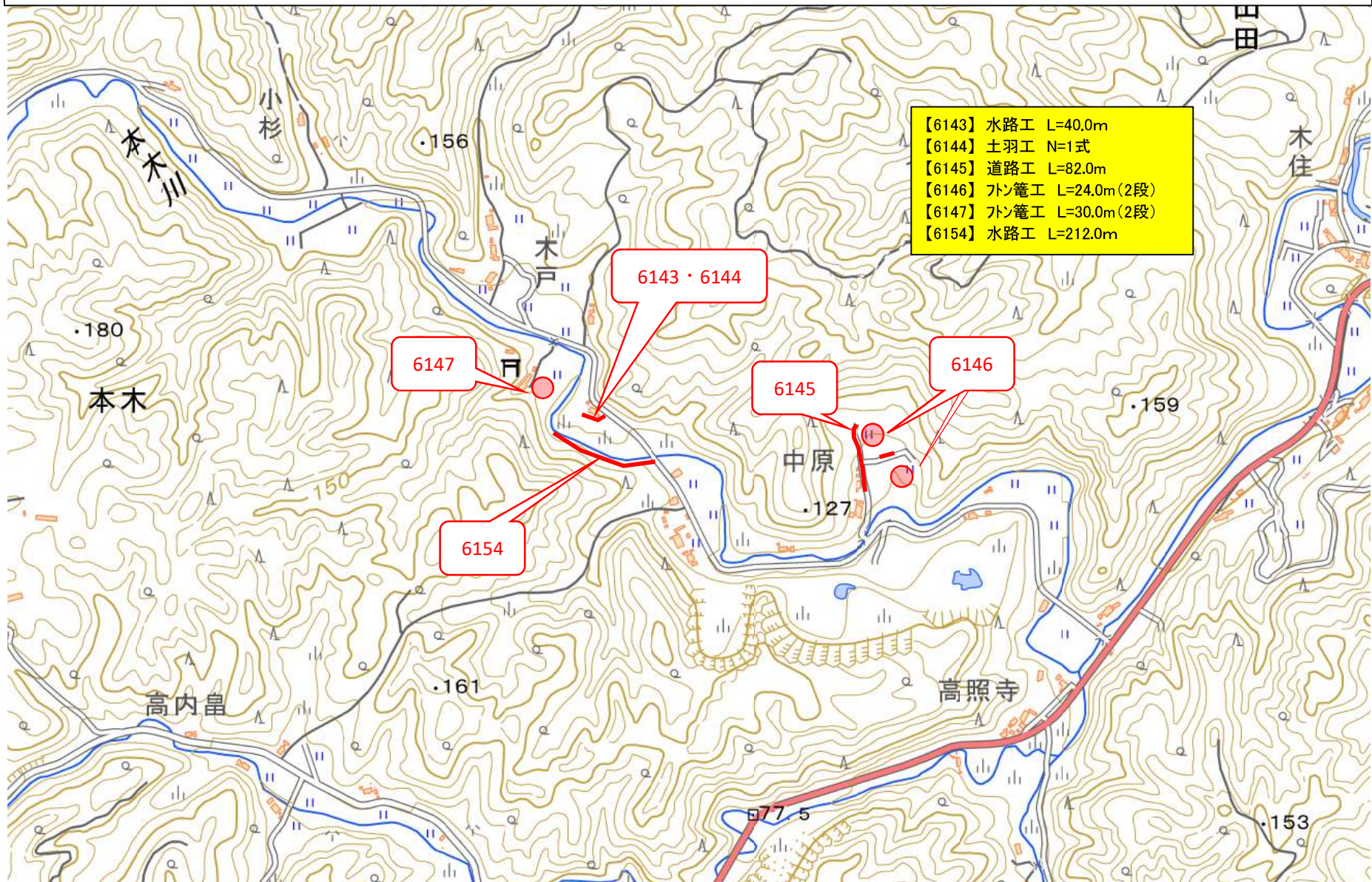
6675 被災状況



令和6年発生能登半島地震・奥能登豪雨災害復旧事業  
 4630/6010他36箇所 農地・施設災害復旧工事 施工箇所位置図 【本木地区(高内畠・船山)】



令和6年発生能登半島地震・奥能登豪雨災害復旧事業  
4630/6010他36箇所 農地・施設災害復旧工事 施工箇所位置図 【本木地区(中原・木戸)】



6143 被災状況



6144 被災状況



6145 被災状況



6146 被災状況



6147 被災状況



6149 被災状況



6150 被災状況



6151 被災状況



6152 被災状況



6153 被災状況



6154 被災状況



6552 被災状況

