

能登町

家庭ごみ・資源

保存版

令和5年4月～

# 分け方・出し方



のっとりん

(能登町イメージキャラクター)

きちんと  
**分別**して

きめられた  
**日時**に

きめられた  
**場所**へ

収集日の午前8時30分までに出してください

# もやせる

ピンク色「もやせる」の指定袋又は収集シール



●貝殻



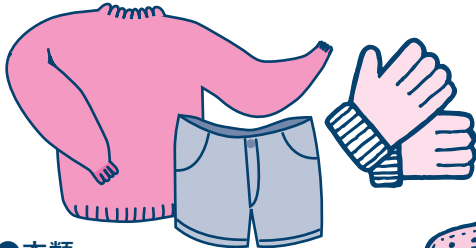
●生ごみ  
(十分に水切りする)



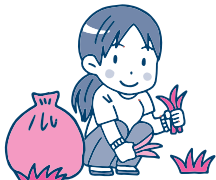
●紙おむつ  
(汚物は取り除く)



●カップ麺等の容器

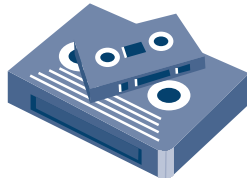


●衣類  
(金属部分は外して「もやせない」へ)



●草花  
(1回に1袋(大)まで)

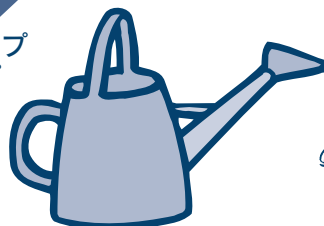
●ベルト  
(金属部分は外して「もやせない」へ)



●カセットテープ  
ビデオテープ



●スポーツ用品  
(木・プラスチック・革製)



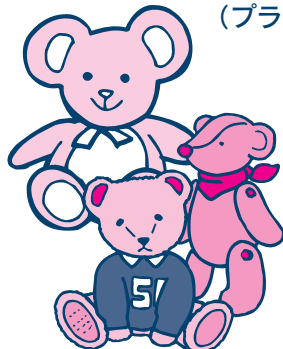
●じょうろ  
(プラスチック製)



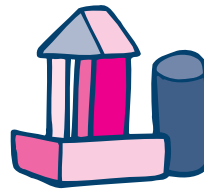
●靴、サンダル  
(金属部分は外して「もやせない」へ)



●ヘアブラシ類



●ぬいぐるみ



●おもちゃ  
(木・プラスチック製)



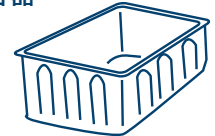
●ラップ、アルミホイル  
(箱は、その他紙へ  
金属部分は「もやせない」へ)



●洗剤の容器



●シャンプー、  
リンスなどの容器



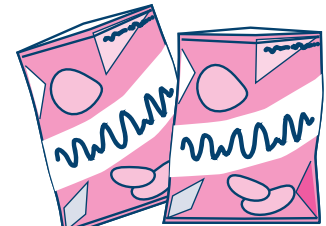
●豆腐のパック



●卵のパック



●かばん  
(金属部分は外して「もやせない」へ)



●菓子袋



## ポイント!

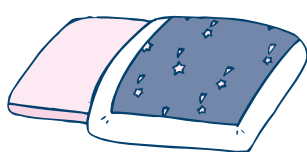
- 衣類以外は、長さ50cm以内の物だよ。
- 金属部分は外して、「もやせない」に出してね。

※指定袋に入らない物は、1つにつき1枚、収集シールを見やすい所に貼って出してください。

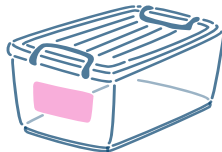
※その他の品目は「50音別品目早見表」でご確認ください。

# もやせる大型

ピンク色「もやせる」の指定袋又は収集シール



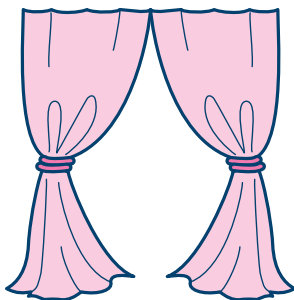
●布団、ジュタン



●衣装ケース



●ひも類



●カーテン

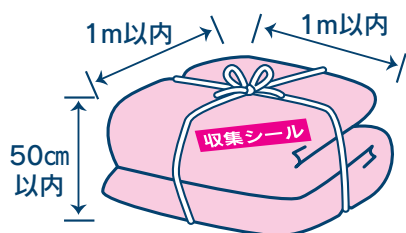


ポイント!

- 「もやせる」ごみで、50cmを超えて1m以内の物だよ。
- 大きい物は裁断してから焼却するよ。
- 布団などは、たたんで1m以内に縛ってあれば収集できるよ。

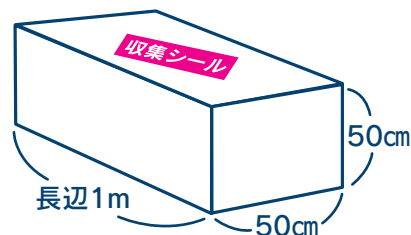
## 収集できる大きさ

○布団などやわらかい物は、  
1m×1m×50cm以内



1m以内にたたんで、ひもでしばる

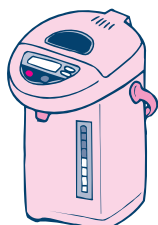
○カラーボックスなどかたい物は、  
長辺1m×50cm×50cm以内



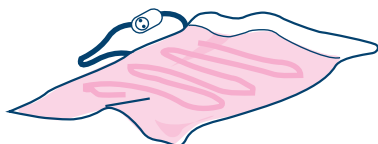
※指定袋に入らない物は、1つにつき1枚、収集シールを見やすい所に貼って出してください。

# もやせない

緑色「もやせない」の指定袋又は収集シール



●電気ポット



●ホットカーペット  
(直接持ち込み)



●王冠

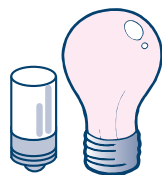


●のこぎり

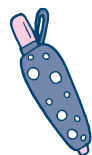


●押しピン

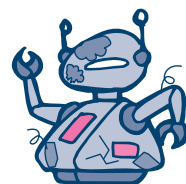
※危険な物は、紙などに包み  
「危険」と書いて出す



●点灯管、電球



●かさ



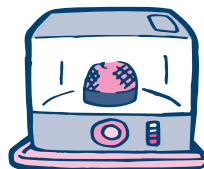
●おもちゃ  
(金属含むもの)



●なべ、フライパン



●金づち



●ストーブ



●電卓



●安全靴



●おたま



●トースター



●やかん



●包丁



●炊飯器

※その他の品目は「50音別品目早見表」でご確認ください。



## その他紙

(十文字に結束して出す。フィルム類は外す)



ポイント!

その他紙は  
大事な資源だよ。

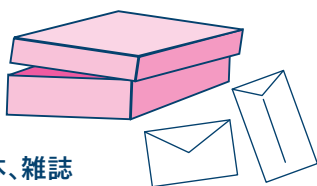


●チラシ



●本、雑誌

●菓子箱、  
ティッシュの箱 など



## 有害

中が確認できる透明袋



●乾電池



●ライター



●蛍光灯  
●体温計(水銀入り)  
●温度計(水銀入り)

※紙等に包んで出す

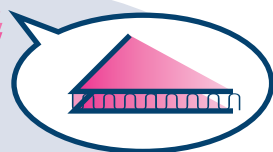
●リチウムイオン電池(充電電池)

※電池、蛍光灯、ライターはそれぞれ別袋に分ける

## ダンボール

(十文字に結束して出す)

●ダンボール



間に波が入っているもの

## 新聞紙・紙パック

(十文字に結束して出す)

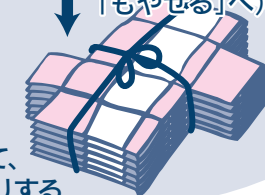


●新聞紙(チラシは「その他の紙」)  
※袋ごとしばらないでください



●牛乳パック・飲料用紙パック

(内側がアルミ張りのものは、  
「もやせる」へ)



※洗って、  
水切りする

※その他の品目は「50音別品目早見表」でご確認ください。

## 空きびん

中が確認できる透明袋

●飲料用のビン(食べ物や飲物が入っていたビン、  
ワイン、酒、ジュース、ジャム、のり)、化粧品のビン

※中を洗って、無色透明、茶色、その他の色の  
3色に分け、色ごとの袋に入れて出す

※一升瓶やビール瓶はなるべく

販売店等へ返却する

※王冠は、「もやせない」へ

※必ず中身が見える

透明な袋で出す



無色透明

茶色

その他の色



●口の色で判断します

## 空き缶

中が確認できる透明袋

※プラスチックキャップは「もやせる」へ  
金属キャップは「もやせない」へ

●スチール缶、アルミ缶

(リサイクル表示がないものは  
「もやせない」へ)



食品缶詰(15cm)の大きさも含む

## スプレー缶

緑色「もやせない」の指定袋

※必ずガスを完全に  
使い切って出す



## ペットボトル

中が確認できる透明袋



PET



●ペットボトル  
(リサイクル表示があるもの)

# 埋立ごみ

緑色「もやせない」の指定袋又は収集シール



●磁石



●陶磁器  
(茶碗、湯のみ、急須等)

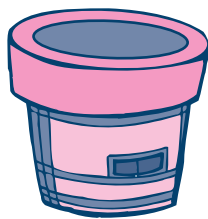


●ガラス、コップ  
ガラス食器  
ガラスくず

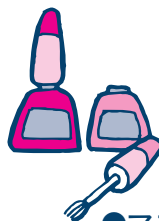
※割れたびん・ガラス類、針の類、  
刃物類は必ず紙等に包んで「危険」と  
書いて出す。



●花瓶、花器



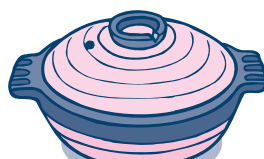
●七輪



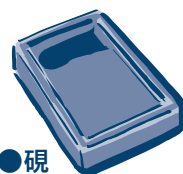
●マニキュア



●植木鉢(陶器製)



●土鍋



●硯

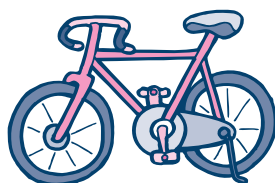


ポイント!

- 形が永遠に残るごみになるよ。
- 分別して、埋め立てごみを減らそうね!

## 粗大ごみ(奥能登クリーンセンターへ直接持込)

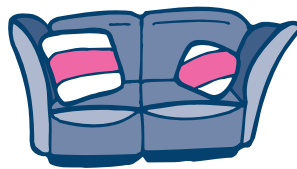
☎62-8222 ※必ず搬入前電話にて申し込みを行ってください



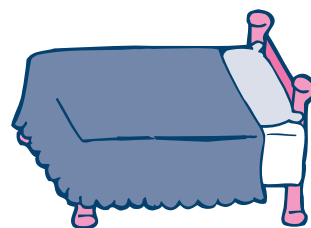
●自転車



●サイドボード



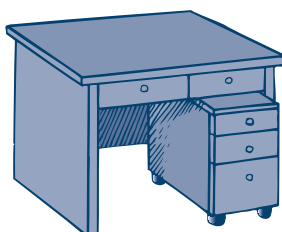
●応接セット



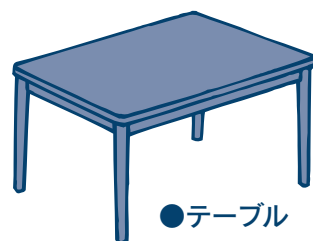
●ベット



●オーディオセット(大型)



●学習机



●テーブル



ポイント!

「もやせる」ごみも「もやせない」ごみも、  
1mを超える物は収集車で運べないので、  
直接奥能登クリーンセンターへ運んでね。

※その他の品目は「50音別品目早見表」でご確認ください。

# 50音別品目早見表

	品目	分別区分	出し方	出し方・分け方のアドバイス
あ	IHクッキングヒーター、ガスコンロ	もやせない	指定袋、シール(緑)	家庭で使用した物で、かつ自分で外した物に限る
	アイスノン	もやせる	指定袋(ピンク)	
	アイロン、アイロン台	もやせない	指定袋、シール(緑)	
	空き缶(飲み物・缶詰)	空き缶	透明袋	中を洗う 大きさは缶詰(15cm)の大きさまで ふたは外して、もやせないへ
	空き缶(粉ミルク・菓子缶など)	もやせない	指定袋、シール(緑)	洗って出す
	空き缶(エンジンオイル用)	もやせない	指定袋、シール(緑)	家庭で使用した物に限る 使い切ってから洗って出す
	空きびん(飲食用・飲み薬・化粧品)	空きびん	透明袋	一升びんやビールびんはできるだけ販売店へ返却する 中を洗って3色に分ける ふたは外して各分別区分へ
	空きびん(一升びん・ビールびん)	空きびん	透明袋	なるべく販売店に返却する 中を洗って3色に分ける ふたは外して各分別区分へ
	空きびん(塗り薬・香水・マニキュア)	埋立	指定袋(緑)	ふたは外して各分別区分へ
	空きびん(消毒用アルコール容器)	埋立	指定袋(緑)	必ず使い切って出す ふたは外して各分別区分へ
	足ふきマット	もやせる	指定袋(ピンク)	
	油(食用)	もやせる	指定袋(ピンク)	紙等にしみこませるか専用の薬品で固めて出す
	雨具(カッパ)	もやせる	指定袋(ピンク)	
	網(家庭菜園用)	収集しません	直接奥能登クリーンセンターへ	漁網は販売店等に相談する
	網(金網)	もやせない	指定袋、シール(緑)	家庭用で、焼き魚・バーベキュー用の物 1m×20cm以内に切る又は折るなどし、結束して出す
	網戸の網	もやせる	指定袋(ピンク)	長辺50cmを超える物は、もやせる大型へ 金属製は、もやせないへ
	アルバム	もやせる	指定袋(ピンク)	金属部分は外して、もやせないへ
	アルミの器(鍋焼きうどん、グラタンなど)	もやせない	指定袋(緑)	水洗いして出す
	アルミホイル(クッキングホイル)、アルミ箔	もやせる	指定袋(ピンク)	芯は、その他紙へ 箱は金属部分を外して、その他紙へ 金属部分は、もやせないへ
	あんか(電気式)	もやせない	指定袋、シール(緑)	電気式以外は、埋立へ
	安全靴	もやせない	指定袋(緑)	
	安全ピン	もやせない	指定袋(緑)	小袋に入れて出す
	アンテナ・チューナー	もやせない	指定袋、シール(緑)	家庭で使用した物で、かつ自分で外した物に限る
	あんま機	もやせない	指定袋、シール(緑)	1mを超える物は、直接奥能登クリーンセンターへ
い	衣装掛け	粗大	直接奥能登クリーンセンターへ	分解して1m以内になる金属製の物は、もやせないへ
	衣装ケース(プラスチック)	もやせる大型	指定袋、シール(ピンク)	長辺50cm以内の物は、もやせるへ キャスターは外して、もやせないへ
	椅子(折りたためない)	粗大	直接奥能登クリーンセンターへ	木製で1m以内の物は、もやせる大型へ 金属 を含む1m以内の物は、もやせないへ
	椅子(折りたためる)	もやせない	指定袋、シール(緑)	木製の物は、もやせる大型へ
	板切れ	もやせる	指定袋(ピンク)	リフォーム、解体に伴うものは収集しません 1袋(大)まで 長辺50cm以下、厚み3cm以下まで
	一輪車(運搬用・スポーツ用)	粗大	直接奥能登クリーンセンターへ	
	一斗缶・半斗缶	もやせない	指定袋、シール(緑)	水洗いして出す 家庭から出た物に限る
	イヤホン、ヘッドフォン	もやせない	指定袋(緑)	
	衣類	もやせる	指定袋(ピンク)	金属部分は外して、もやせないへ
	衣類乾燥機	収集しません	家電リサイクル法対象品	販売店等に相談、または指定引き取り場所等へ直接持込する
	入れ歯	もやせる	指定袋(ピンク)	金属部分があるものは、もやせないへ
	印鑑(木・プラスチック・象牙製)	もやせる	指定袋(ピンク)	石製は、埋立へ
	インクカートリッジ(家庭プリンター用)	収集しません		販売店・役場等の回収BOX等に返却する
	インクリボン(ワープロ等)	もやせる	指定袋(ピンク)	
	インターホン	もやせない	指定袋、シール(緑)	電池は必ず抜いて、有害へ
	飲料用パック	紙パック	十文字に結束	水洗いして結束して出す 内側がアルミ張りの物は、もやせるへ
う	植木鉢(プラスチック)	もやせる	指定袋、シール(ピンク)	土を落として出す 陶器製は、埋立へ
	ウォーターサーバー	収集しません		リース業者・販売店等に相談する 卓上用は、もやせないへ
	浮輪	もやせる大型	指定袋、シール(ピンク)	

(この表はあくまでも参考事例であり、物品の形態等により、出し方が変わる場合があります。)

	品目	分別区分	出し方	出し方・分け方のアドバイス
う	臼(うす)	収集しません		民間事業者に相談する(22ページ参照)
	うちわ	もやせる	指定袋(ピンク)	
	腕時計	もやせない	指定袋(緑)	電池は必ず抜いて、有害へ
	羽毛布団	もやせる大型	指定袋、シール(ピンク)	袋に入らない物は、たたんで結束して出す
え	ACアダプター	もやせない	指定袋(緑)	
	LED電球、LED蛍光灯	もやせない	指定袋、シール(緑)	
	MD、MO(光磁気ディスク)	もやせない	指定袋(緑)	
	SDカード	もやせない	指定袋(緑)	必ず記録(データ)を消去して出す
	エアパッキン(ぶちぶち)	もやせる	指定袋(ピンク)	
	エアコン	収集しません	家電リサイクル法対象品	販売店等に相談、または指定引き取り場所等へ直接持込する
	エアゾール缶	スプレー缶	指定袋(緑)	必ずガスを完全に使い切って出す
	液晶ディスプレイ(パソコン用)	収集しません	メーカー又は販売店等に相談するか、直接奥能登クリーンセンターへ	
	枝切りバサミ	もやせない	指定袋、シール(緑)	1mを超える物は、直接奥能登クリーンセンターへ
	枝葉類(少量)	もやせる	指定袋(ピンク)	長さ50cm以内で1袋(大)まで トゲのあるものは紙に包んで危険のないように出す 大量にある場合は民間事業者へ(22ページ参照)
	絵具(プラスチック製)	もやせる	指定袋(ピンク)	金属製は、もやせないへ 中身を使い切って出す
	絵本	その他紙	十文字に結束	
	園芸用支柱	もやせない	指定袋、シール(緑)	
	エンジンオイル	もやせる	指定袋(ピンク)	家庭使用で、自分で交換した物に限る なるべく販売店、ガソリンスタンド等に相談して処分する 凝固剤等で固めて出す
	延長コード	もやせない	指定袋(緑)	
	鉛筆	もやせる	指定袋(ピンク)	
	鉛筆削り器	もやせない	指定袋(緑)	
お	オアシス(生け花用スポンジ)	もやせる	指定袋(ピンク)	水切りし、乾燥させて出す
	オイル缶	もやせない	指定袋、シール(緑)	中身を使い切って洗って出す 家庭から出た物に限る
	オイルヒーター	もやせない	指定袋、シール(緑)	中のオイルは抜かなくても良い
	王冠	もやせない	指定袋(緑)	
	オーディオセット	粗大	直接奥能登クリーンセンターへ	ミニコンボ程度や単体であれば、もやせないへ
	オープンレンジ、オーブントースター	もやせない	指定袋、シール(緑)	
	桶(木・プラスチック製)	もやせる大型	指定袋、シール(ピンク)	長辺50cm以内の物は、もやせるへ 金属製は、もやせないへ
	押しピン	もやせない	指定袋(緑)	紙に包み「危険」と書いて出す
	おたま(調理道具:木・プラスチック製)	もやせる	指定袋(ピンク)	金属製は、もやせないへ
	落ち葉(少量)	もやせる	指定袋(ピンク)	1袋(大)まで 大量にある場合は民間事業者へ(22ページ参照)
	帯	もやせる大型	指定袋、シール(ピンク)	
	お盆(木・プラスチック製)	もやせる	指定袋(ピンク)	長辺50cmを超える物は、もやせる大型へ 金属製は、もやせないへ
	おまる(プラスチック製)	もやせる	指定袋(ピンク)	汚物は取り除き、洗って出す
	おむつ(紙・布製)・おむつカバー	もやせる	指定袋(ピンク)	汚物は取り除く
	おもちゃ(木・プラスチック製)	もやせる	指定袋、シール(ピンク)	電池は必ず抜いて、有害へ 金属製や金属を含む物は、もやせないへ
	折りたたみテーブル・いす	もやせない	指定袋、シール(緑)	1mを超える長机は、直接奥能登クリーンセンターへ
	オルゴール	もやせない	指定袋(緑)	
	おろしがね(金属製)	もやせない	指定袋(緑)	プラスチック製は、もやせるへ
	温度計(電子式)	もやせない	指定袋(緑)	電池は必ず抜いて、有害へ 温度計(赤液)は、埋立へ
か	カーテン	もやせる大型	指定袋、シール(ピンク)	袋に入らない物は、たたんで結束して出す 金属部分は外して、もやせないへ
	カーテンレール(金属製)	粗大	直接奥能登クリーンセンターへ	金属製で1m以内の物は、もやせないへ プラスチック製で1m以内の物は、もやせる大型へ
	カード(クレジットカード・テレホンカードなど)	もやせる	指定袋(ピンク)	
	カーナビゲーション(後付品)	もやせない	指定袋、シール(緑)	純正品は、自動車販売店へ



# 50音別品目早見表

	品目	分別区分	出し方	出し方・分け方のアドバイス
か	カーペット	もやせる大型	指定袋、シール(ピンク)	袋に入らない物は、たたんで結束して出す
	カーペット(電気式)	収集しません	直接奥能登クリーンセンターへ	
	貝殻(しじみ、サザエなど)	もやせる	指定袋(ピンク)	
	懐中電灯	もやせない	指定袋(緑)	電池は必ず抜いて、有害へ
	カイロ(使い捨て)	もやせる	指定袋(ピンク)	機械(充電)式の物は、もやせないへ
	鏡	埋立	指定袋、シール(緑)	紙に包み「危険」と書いて出す
	鍵	もやせない	指定袋(緑)	
	花器・花瓶(陶器・ガラス製)	埋立	指定袋、シール(緑)	割れた物は、紙に包み「危険」と書いて出す
	かき氷機	もやせない	指定袋、シール(緑)	
	学習机	粗大	直接奥能登クリーンセンターへ	
	額縁(木製)	もやせる	指定袋、シール(ピンク)	ガラスは外して、埋立へ 金属製は、もやせないへ
	かけや(木・プラスチック製)	もやせる大型	指定袋、シール(ピンク)	金属製は、もやせないへ
	傘	もやせない	指定袋、シール(緑)	
	傘立て(木・プラスチック製)	もやせる	指定袋、シール(ピンク)	金属が含まれている物は、もやせないへ 陶器製は、埋立へ
	菓子缶	もやせない	指定袋、シール(緑)	
	加湿器	もやせない	指定袋、シール(緑)	
	菓子箱(紙箱)	その他紙	十文字に結束	
	菓子袋	もやせる	指定袋(ピンク)	内面がアルミ張りの袋も含む
	ガスマット	もやせない	指定袋、シール(緑)	
	ガスレンジ・ガスコンロ	もやせない	指定袋、シール(緑)	家庭で使用した物で、かつ自分で外した物に限る 電池は必ず抜いて、有害へ
	カセットガスボンベ	スプレー缶	指定袋(緑)	必ずガスを完全に使い切って出す
	カセットコンロ	もやせない	指定袋、シール(緑)	コンロのボンベは必ず外して、スプレー缶へ
	カセットテープ・ケース	もやせる	指定袋(ピンク)	
	カセットデッキ	もやせない	指定袋、シール(緑)	
	ガソリン	収集しません		ガソリンスタンド等に相談する
	カタログ	その他紙	十文字に結束	雑誌・チラシと一緒にして
	カッター	もやせない	指定袋(緑)	交換用の刃は紙に包み「危険」と書いて出す
	カップ麺の容器	もやせる	指定袋(ピンク)	
	かつら・ウィッグ	もやせる	指定袋(ピンク)	金属が含まれている物は、もやせないへ
	蚊取り線香・線香	もやせる	指定袋(ピンク)	火が消えていることを必ず確認してから出す 缶は、もやせないへ
	金網	もやせない	指定袋、シール(緑)	家庭用で、焼き魚・バーベキュー用の物 1m×50cm以内に切る又は折るなどし、結束して出す
	かなづち	もやせない	指定袋、シール(緑)	
	かばん	もやせる	指定袋、シール(ピンク)	金属部分は外して、もやせないへ 50cmを超え1m以内の物は、もやせる大型へ
	画鋏・押しピン	もやせない	指定袋(緑)	紙に包み「危険」と書いて出す
	鎌	もやせない	指定袋、シール(緑)	紙に包み「危険」と書いて出す
	紙おむつ	もやせる	指定袋(ピンク)	汚物は取り除く
	紙製のファイル	その他紙	十文字に結束	プラスチック部分は、もやせるへ 金属部分は、もやせないへ
	かみそり	もやせない	指定袋(緑)	紙に包み「危険」と書いて出す
	紙パック(内側が白色)	紙パック	十文字に結束	水洗いして結束して出す 内側がアルミ張りの物は、もやせるへ
	かめ(陶器の物)	埋立	指定袋、シール(緑)	
	カメラ・デジタルカメラ	もやせない	指定袋(緑)	電池は必ず抜いて、有害へ
	蚊帳(かや)	もやせる大型	指定袋、シール(ピンク)	50cm四方以内に切れば、もやせるへ
	画用紙	その他紙	十文字に結束	クレヨン描きは、もやせるへ
	カラーボックス	もやせる大型	指定袋、シール(ピンク)	50cm以内の物は、もやせるへ 1mを超える物は、直接奥能登クリーンセンターへ 2ページの収集できる大きさを参照
	カラオケ機	粗大	直接奥能登クリーンセンターへ	マイク式は、もやせないへ
	ガラス類	埋立	指定袋、シール(緑)	紙に包み「危険」と書いて出す
	軽石(角質落とし用)	埋立	指定袋(緑)	
	カレンダー	その他紙	十文字に結束	金属部分は外して、もやせないへ
	瓦	収集しません		民間事業者へ
	缶	空き缶		「空き缶」参照
	簡易トイレ(組立式・携帯式)	もやせる	指定袋、シール(ピンク)	汚物は取り除き、洗って出す
	簡易トイレ(便器設置式)	もやせる大型	指定袋、シール(ピンク)	汚物は取り除き、洗って出す



(この表はあくまでも参考事例であり、物品の形態等により、出し方が変わる場合があります。)

	品目	分別区分	出し方	出し方・分け方のアドバイス
か	缶切り	もやせない	指定袋(緑)	
	緩衝材(発泡スチロール・ビニールなど)	もやせる	指定袋(ピンク)	家庭から出たものに限る
	乾燥剤	もやせる	指定袋(ピンク)	
	乾電池	有害	透明袋	電池だけの別袋で出す
	感熱紙(FAX、ワープロ等)	もやせる	指定袋(ピンク)	
き	キーホルダー	もやせない	指定袋(緑)	金属が使われていない物は、もやせるへ
	木くず(少量)	もやせる	指定袋(ピンク)	長さ50cm以内で1袋(大)まで 大量にある場合は民間事業者へ(22ページ参照)
	ギター・エレキギター	もやせない	指定袋、シール(緑)	
	ギターケース	もやせない	指定袋、シール(緑)	布製の物は、もやせる大型へ
	キックボード	もやせない	指定袋、シール(緑)	
	木づち	もやせる	指定袋、シール(ピンク)	
	キッチンマット	もやせる	指定袋(ピンク)	50cmを超える物は、もやせる大型へ
	杵(きね)	もやせる大型	指定袋、シール(ピンク)	
	木の枝(少量)	もやせる	指定袋(ピンク)	長さ50cm以内で1袋(大)まで 大量にある場合は民間事業者へ(22ページ参照)
	木箱	もやせる	指定袋(ピンク)	50cmを超える物は、もやせる大型へ
	着物	もやせる	指定袋(ピンク)	
	キャスターハンガーラック	もやせない	指定袋、シール(緑)	
	脚立(金属製)	粗大	直接奥能登クリーンセンターへ	1m以内の物は、もやせないへ
	キャップ(プラスチック製)	もやせる	指定袋(ピンク)	金属製は、もやせないへ
	キャリーバッグ	もやせない	指定袋、シール(緑)	
	急須(陶磁器製)	埋立	指定袋(緑)	割れた物は、紙に包み「危険」と書いて出す 金属製は、もやせないへ
	牛乳パック	紙パック	十文字に結束	水洗いして結束して出す
	給油ポンプ(電動)	もやせない	指定袋、シール(緑)	電池は必ず抜いて、有害へ 手動式の物は、もやせるへ
	鏡台・ドレッサー	粗大	直接奥能登クリーンセンターへ	
	漁業系廃棄物	収集しません		産業廃棄物の処理業者等に相談する
	きり	もやせない	指定袋(緑)	紙に包み「危険」と書いて出す
	金庫(家庭用耐火金庫)	収集しません		一般廃棄物収集運搬業者(22ページ参照)に依頼し民間事業者へ
	金庫(手提げ金庫)	もやせない	指定袋、シール(緑)	家庭で使用した物に限る
く	空気入れ(金属製)	もやせない	指定袋、シール(緑)	プラスチック製の物は、もやせるへ
	空気清浄機	もやせない	指定袋、シール(緑)	
	クーラー(エアコン)	収集しません	家電リサイクル法対象品	販売店等に相談、または指定引き取り場所等へ直接持込する
	クーラーボックス	もやせる大型	指定袋、シール(ピンク)	金属部分は外して、もやせないへ 長辺50cm以内の物は、もやせるへ
	釘	もやせない	指定袋(緑)	小袋に入れて「危険」と書いて出す
	草刈り機	粗大	直接奥能登クリーンセンターへ	家庭で使用した物に限る
	草刈り機の替刃	もやせない	指定袋、シール(緑)	刃は紙に包み「危険」と書いて出す
	草花、草木等(少量)	もやせる	指定袋(ピンク)	長さ50cm以内で1袋(大)まで 土は落として出す 大量にある場合は民間事業者へ(22ページ参照)
	櫛(くし)	もやせる	指定袋(ピンク)	金属製は、もやせないへ
	串(竹製)	もやせる	指定袋(ピンク)	紙に包み危険のないように出す 金属製は、もやせないへ
	薬の金属チューブ	もやせない	指定袋(緑)	中身を使い切って出す ふたは外して、もやせるへ
	果物(みかんなど)のネット	もやせる	指定袋(ピンク)	
	口紅の容器(プラスチック製)	もやせる	指定袋(ピンク)	中身を使い切って出す 金属製は、もやせないへ
	靴(スパイク、安全靴)	もやせない	指定袋、シール(緑)	
	靴(布・革・ゴム製)	もやせる	指定袋(ピンク)	金属部分は外して、もやせないへ
	靴下	もやせる	指定袋(ピンク)	
	クッション	もやせる	指定袋、シール(ピンク)	50cmを超えるものは、もやせる大型へ
	靴べら	もやせる	指定袋(ピンク)	金属を含む物は、もやせないへ
	熊手(ベブラ)	粗大	直接奥能登クリーンセンターへ	

# 50音別品目早見表

	品目	分別区分	出し方	出し方・分け方のアドバイス
く	グランドゴルフスティック	もやせる	指定袋、シール(ピンク)	
	クリップ	もやせない	指定袋(緑)	小袋に入れて出す
	車いす	粗大	直接奥能登クリーンセンターへ	
	クレヨン・クレパス	もやせる	指定袋(ピンク)	
	グローブ(スポーツ用品)	もやせる	指定袋(ピンク)	
	グローランプ(点灯管)	もやせない	指定袋(緑)	
	鍬(くわ)	もやせない	指定袋、シール(緑)	
	軍手	もやせる	指定袋(ピンク)	
け	蛍光灯(蛍光管)	有害	透明袋	紙等に包んで出す 蛍光灯だけの別袋で出す LED電球・LED管は、もやせないへ
	珪藻土マット	埋立	指定袋、シール(緑)	飛散防止のため、袋や紙等で包み「珪藻土」と書いて出す 一部メーカーで石綿(アスベスト)が含まれている物は、販売店に相談する
	携帯電話・スマートフォン	収集しません	販売店等に相談するか、直接奥能登クリーンセンターへ	
	ケージ(動物を入れるかご・檻)	もやせない	指定袋、シール(緑)	ばらして袋に入れるか、結束して出す
	ゲートボールスティック(木製)	もやせる	指定袋、シール(ピンク)	金属を含む物は、もやせないへ
	ゲーム機、ゲームソフト(カセット)	もやせない	指定袋、シール(緑)	
	ゲームソフト(CD/DVD)	もやせる	指定袋(ピンク)	
	下駄箱	粗大	直接奥能登クリーンセンターへ	
	血圧計(電動)	もやせない	指定袋、シール(緑)	電池は必ず抜いて、有害へ
	玄関マット(布・ナイロン製)	もやせる	指定袋、シール(ピンク)	50cmを超える物は、もやせる大型へ 金属製は、もやせないへ
	剣山	もやせない	指定袋、シール(緑)	紙に包み「危険」と書いて出す
	鍵盤ハーモニカ	もやせない	指定袋、シール(緑)	
こ	碁石	埋立	指定袋(緑)	プラスチック製は、もやせるへ
	鯉のぼり	もやせる大型	指定袋、シール(ピンク)	
	鯉のぼりの支柱	粗大	直接奥能登クリーンセンターへ	
	工具(金属製)	もやせない	指定袋、シール(緑)	
	コードリール(電気ドラム)	もやせない	指定袋、シール(緑)	
	氷枕(ゴム製)	もやせる	指定袋(ピンク)	金属部分は、もやせないへ
	ござ	もやせる大型	指定袋、シール(ピンク)	袋に入らない物は、たたんで結束して出す
	ご膳(木・プラスチック・漆器製)	もやせる	指定袋(ピンク)	
	こたつ・こたつ板	粗大	直接奥能登クリーンセンターへ	
	こたつ布団	もやせる大型	指定袋、シール(ピンク)	袋に入らない物は、たたんで結束して出す
	コップ(木・プラスチック製)	もやせる	指定袋(ピンク)	金属製は、もやせないへ ガラス・陶器製は紙に包んで埋立へ
	碁盤(厚さ10cm未満)	もやせる	指定袋、シール(ピンク)	厚さ10cm以上の物は、直接奥能登クリーンセンターへ
	コピー機(家庭用複合機)	もやせない	指定袋、シール(緑)	
	コピー用紙	その他紙	十文字に結束	
	ごみ箱	もやせる	指定袋、シール(ピンク)	50cmを超え1m以内の物は、もやせる大型へ
	ゴムマット	もやせる大型	指定袋、シール(ピンク)	50cm以内の物は、もやせるへ
	米ぬか	もやせる	指定袋(ピンク)	
	米びつ(木・プラスチック製)	もやせる大型	指定袋、シール(ピンク)	50cm以内の物は、もやせるへ 1mを超えるものは、直接奥能登クリーンセンターへ 金属製・金属部分がある物は、もやせないへ
	米袋(紙)	その他紙	十文字に結束	米袋のみで十文字に結束する ビニール製は、もやせるへ 農機具用は農協に相談する
	米保存用の大型缶、保管庫	収集しません	直接奥能登クリーンセンターへ 事業系は受入れしません 冷蔵機能のある物は、販売店・民間処分業者に相談	
	コルクボード	もやせる	指定袋、シール(ピンク)	金属を含む物は、もやせないへ
	ゴルフクラブ	もやせない	指定袋、シール(緑)	
	ゴルフバッグ	もやせる大型	指定袋、シール(ピンク)	1mを超える物は、直接奥能登クリーンセンターへ
	ゴルフボール	もやせる	指定袋(ピンク)	
さ	座椅子	もやせない	指定袋、シール(緑)	

(この表はあくまでも参考事例であり、物品の形態等により、出し方が変わる場合があります。)

	品目	分別区分	出し方	出し方・分け方のアドバイス
さ	サイドボード	粗大	直接奥能登クリーンセンターへ	
	財布	もやせる	指定袋(ピンク)	金属部分は外して、もやせないへ
	竿(物干し)	粗大	直接奥能登クリーンセンターへ 1m以内の物は、もやせないへ	
	雑誌類	その他紙	十文字に結束	
	座布団	もやせる	指定袋、シール(ピンク)	50cmを超える物は、もやせる大型へ
	皿(紙・木・プラスチック製)	もやせる	指定袋(ピンク)	汚れを落として出す ガラス・陶磁器製は、埋立へ 金属製は、もやせないへ
	ざる(竹・プラスチック製)	もやせる	指定袋、シール(ピンク)	長辺50cmを超える物は、もやせる大型へ 金属製は、もやせないへ
	三脚	もやせない	指定袋、シール(緑)	
	残飯	もやせる	指定袋(ピンク)	十分に水切りして出す
	三面鏡	粗大	直接奥能登クリーンセンターへ	
	三輪車	粗大	直接奥能登クリーンセンターへ	
し	CD(ケース含む)	もやせる	指定袋(ピンク)	
	CDプレーヤー、CDラジカセ	もやせない	指定袋、シール(緑)	
	シーツ	もやせる大型	指定袋、シール(ピンク)	50cm四方以内に切れば、もやせるへ 金属部分は外して、もやせないへ
	シート	もやせる大型	指定袋、シール(ピンク)	50cm四方以内に切れば、もやせるへ 金属部分は外して、もやせないへ
	磁気マットレス	粗大	直接奥能登クリーンセンターへ	
	磁石	埋立	指定袋(緑)	
	辞書・辞典	その他紙	十文字に結束	
	下着	もやせる	指定袋(ピンク)	金属部分は外して、もやせないへ
	七輪	埋立	指定袋、シール(緑)	
	湿布薬・湿布薬の袋	もやせる	指定袋(ピンク)	
	自転車	粗大	直接奥能登クリーンセンターへ	
	自動二輪車(オートバイ)	収集しません		販売店等に相談する
	シャープペンシル	もやせない	指定袋(緑)	
	写真・写真用紙・ネガフィルム	もやせる	指定袋(ピンク)	
	ジャッキ(車用)	もやせない	指定袋、シール(緑)	家庭で使用した物に限る
	しゃもじ(プラスチック・木製)	もやせる	指定袋(ピンク)	金属製は、もやせないへ
	ジャングルジム(家庭用)	もやせる大型	指定袋、シール(ピンク)	1mを超える物は、直接奥能登クリーンセンターへ
	シャンデリア	埋立	指定袋、シール(緑)	紙に包み「危険」と書いて出す
	シャンプー容器・詰替容器	もやせる	指定袋(ピンク)	
	シューズケース、シューズ袋	もやせる	指定袋(ピンク)	
	じゅうたん(カーペット)	もやせる大型	指定袋、シール(ピンク)	袋に入らない物は、たたんで結束して出す 1mを超える物は、直接奥能登クリーンセンターへ
	充電器	もやせない	指定袋(緑)	
	充電式電池	有害	透明袋	電極をビニールテープで絶縁してから出す 電池だけの別袋で出す
	収納ケース(プラスチック製)	もやせる大型	指定袋、シール(ピンク)	50cm以内の物は、もやせるへ
	重箱	もやせる	指定袋、シール(ピンク)	
	数珠(木・プラスチック製など)	もやせる	指定袋(ピンク)	石・ガラス製は、埋立へ
	ジュニアシート	もやせる	指定袋、シール(ピンク)	50cmを超える物は、もやせる大型へ 金属部分は外して、もやせないへ チャイルドシートは、直接奥能登クリーンセンターへ
	消火器	収集しません		販売店、給油取扱所、ホームセンター、設備業者に問い合わせる
	定規(木・プラスチック製など)	もやせる	指定袋(ピンク)	金属製は、もやせないへ
	将棋盤(厚さ10cm未満)	もやせる	指定袋、シール(ピンク)	厚さ10cm以上の物は、直接奥能登クリーンセンターへ
	浄水器	もやせる	指定袋、シール(ピンク)	金属製は、もやせないへ
	消毒用アルコール容器(プラスチック)	もやせる	指定袋(ピンク)	必ず使い切って出す びんは、埋立へ
	照明器具	もやせない	指定袋、シール(緑)	蛍光灯は、有害へ 電球は紙に包み「危険」と書いて、もやせないへ LED電球一体型照明も含む
	照明器具の傘(プラスチック製)	もやせる	指定袋、シール(ピンク)	金属製は、もやせないへ ガラス製は、埋立へ
	じょうろ(プラスチック製)	もやせる	指定袋、シール(ピンク)	金属製は、もやせないへ
	食洗機(洗い機・乾燥機)	もやせない	指定袋、シール(緑)	リフォーム、解体に伴うものは収集しません 家庭で使用した物で、かつ自分で外した物に限る ただし、ビルトインタイプは販売店に相談
	食品トレイ	もやせる	指定袋(ピンク)	きれいに洗い、なるべくスーパーの回収かごに出す



# 50音別品目早見表

	品目	分別区分	出し方	出し方・分け方のアドバイス
し	除湿器	もやせない	指定袋、シール(緑)	
	除湿剤	もやせる	指定袋(ピンク)	中に水がある場合は抜く
	書棚	粗大	直接奥能登クリーンセンターへ	
	食器(木・プラスチック製)	もやせる	指定袋(ピンク)	ガラス・陶磁器製は、埋立へ
	食器棚	粗大	直接奥能登クリーンセンターへ	ガラスは外して、埋立へ
	シルバーカー(手押し)	もやせない	指定袋、シール(緑)	なるべくかばんは外して、もやせるへ
	シルバーカー(電動)	収集しません		販売店等に相談する
	人工芝	もやせる	指定袋、シール(ピンク)	土を落として出す 50cmを超え1m以内の物は、もやせる大型へ
	シンナー	収集しません		販売店・取扱店等に相談する 少量の場合は紙にしみこませ乾燥させてから、もやせるへ
	新聞紙	新聞紙	十文字に結束	チラシは、その他紙へ
す	水槽(プラスチック製)	もやせる	指定袋、シール(ピンク)	50cmを超える物は、もやせる大型へ ガラス製は、埋立へ
	水中メガネ(プラスチック製)	もやせる	指定袋(ピンク)	ガラス製は、埋立へ バンドは外して、もやせるへ
	水筒(プラスチック製)	もやせる	指定袋(ピンク)	金属製は、もやせないへ
	炊飯器	もやせない	指定袋、シール(緑)	
	スーツ	もやせる	指定袋(ピンク)	
	スーツケース	もやせない	指定袋、シール(緑)	1mを超える物は、直接奥能登クリーンセンターへ
	姿見	粗大	直接奥能登クリーンセンターへ	
	スキー板、スノーボード	粗大	直接奥能登クリーンセンターへ	ミニスキー(プラスチック製)は、もやせるへ
	スキーウェア、スキー靴	もやせる	指定袋(ピンク)	
	スキーキャリア	粗大	直接奥能登クリーンセンターへ	
	スキーのストック	もやせない	指定袋、シール(緑)	1mを超える物は、直接奥能登クリーンセンターへ
	スケートボード	もやせない	指定袋、シール(緑)	
	スコップ(プラスチック製)	もやせる大型	指定袋、シール(ピンク)	金属製は、もやせないへ
	硯(すずり)	埋立	指定袋(緑)	
	すだれ	もやせる大型	指定袋、シール(ピンク)	50cm以内に切れば、もやせるへ
	スタンドミラー	もやせない	指定袋、シール(緑)	長辺1mを超える物は、直接奥能登クリーンセンターへ
	スチールたわし	もやせない	指定袋(緑)	
	ステレオ	粗大	直接奥能登クリーンセンターへ	
	ステレオラック	粗大	直接奥能登クリーンセンターへ	
	ステンレスパイプ棚	もやせない	指定袋、シール(緑)	分解して結束して出す 分解できない場合は、直接奥能登クリーンセンターへ
	ストーブ(石炭・まき式)	粗大	直接奥能登クリーンセンターへ	自分で外した物に限る 火気のないことを必ず確認して出す
	ストーブ(石油)	もやせない	指定袋、シール(緑)	電池、灯油は必ず抜いて出す
	ストーブガード	もやせない	指定袋、シール(緑)	たたんで結束して出す
	砂(ペット用)	もやせる	指定袋(ピンク)	袋に可燃と記載されているものに限る 可燃と記載されているもの以外は、埋立へ
	スニーカー、ズック	もやせる	指定袋(ピンク)	金属部分は外して、もやせないへ
	スノーダンプ	粗大	直接奥能登クリーンセンターへ	
	すのこ	もやせる大型	指定袋、シール(ピンク)	50cm以内の物は、もやせるへ
	スピーカー	もやせない	指定袋、シール(緑)	1mを超える物は、直接奥能登クリーンセンターへ
	スプーン(木・プラスチック製)	もやせる	指定袋(ピンク)	金属製は、もやせないへ
	スプレー缶(消臭・塗料・殺虫剤・ヘア用など)	スプレー缶	指定袋(緑)	必ずガスを完全に使い切って出す
	すべり台(家庭用)	もやせる大型	指定袋、シール(ピンク)	1mを超える物は、直接奥能登クリーンセンターへ
	スポンジ	もやせる	指定袋(ピンク)	
	ズボンプレスナー	もやせない	指定袋、シール(緑)	1mを超える物は、直接奥能登クリーンセンターへ
	スマートフォン(スマホ)	収集しません	販売店等に相談するか、直接奥能登クリーンセンターへ	
	炭(木炭)	もやせる	指定袋(ピンク)	火気のないことを必ず確認して出す
	スリッパ	もやせる	指定袋(ピンク)	
	すり鉢	埋立	指定袋、シール(緑)	水洗いして出す
せ	精米機(卓上)	もやせない	指定袋、シール(緑)	

(この表はあくまでも参考事例であり、物品の形態等により、出し方が変わる場合があります。)

	品目	分別区分	出し方	出し方・分け方のアドバイス
せ	せいろ(木製)	もやせる	指定袋、シール(ピンク)	
	石油(灯油)ストーブ	もやせない	指定袋、シール(緑)	電池、灯油は必ず抜いて出す
	石鹼	もやせる	指定袋(ピンク)	
	瀬戸物	埋立	指定袋、シール(緑)	割れた物は、紙に包み「危険」と書いて出す
	背広	もやせる	指定袋(ピンク)	
	線香・蚊取り線香	もやせる	指定袋(ピンク)	火気のないことを必ず確認して出す 容器(金属製)は、もやせないへ
	洗剤容器・詰替容器	もやせる	指定袋(ピンク)	
	扇子	もやせる	指定袋(ピンク)	金属部分は外して、もやせないへ
	洗濯かご(プラスチック製)	もやせる	指定袋、シール(ピンク)	金属製は、もやせないへ
	洗濯機	収集しません	家電リサイクル法対象品	販売店等に相談、または指定引き取り場所等へ直接持込する
	洗濯バサミ	もやせない	指定袋(緑)	
	洗濯物干し(ピンチハンガー)	もやせない	指定袋、シール(緑)	
	剪定(せんてい)ばさみ	もやせない	指定袋、シール(緑)	刃は紙に包み「危険」と書いて出す
	剪定枝(少量)	もやせる	指定袋、シール(ピンク)	1袋(大)まで 束ねる場合は、直径30cm・長さ50cm以内で 大量にある場合は民間施設を利用する(22ページ参照) トゲのあるものは紙に包んで危険のないように出す
	栓抜き	もやせない	指定袋(緑)	
	扇風機	もやせない	指定袋、シール(緑)	
	洗面器(プラスチック製)	もやせる	指定袋(ピンク)	金属製は、もやせないへ
そ	造花	もやせる	指定袋(ピンク)	針金入りは、もやせないへ
	双眼鏡	もやせない	指定袋(緑)	
	掃除機	もやせない	指定袋、シール(緑)	中に溜まったごみは、もやせるへ 充電式バッテリーは、有害へ
	ソファ(スプリングが入った物も含む)	粗大	直接奥能登クリーンセンターへ	
	そり(雪用)	もやせる	指定袋、シール(ピンク)	50cmを超える物は、もやせる大型へ
た	体温計(水銀)	有害	透明袋	棒状のもので、球の部分が銀色の物 割れて水銀が出ないようにケースに入れて出す
	体温計(電子式)	もやせない	指定袋(緑)	電池は必ず抜いて、有害へ
	台車(金属製)	もやせない	指定袋、シール(緑)	家庭で使用した物に限る
	体重計・ヘルスメーター	もやせない	指定袋(緑)	電池は必ず抜いて、有害へ
	耐熱ガラス製品	埋立	指定袋(緑)	
	タイヤ(自転車・一輪車・車いす用)・タイヤチューブ	もやせる	指定袋(ピンク)	家庭で使用した物に限る ホイールが付いている物は、もやせないへ
	タイヤ(自動車・重機・農機具用)	収集しません		自動車販売店・修理業者等に相談する
	タイヤチェーン(金属製)	もやせない	指定袋、シール(緑)	ゴム製は、もやせるへ
	タオル	もやせる	指定袋(ピンク)	
	タオルケット	もやせる大型	指定袋、シール(ピンク)	
	高枝切りばさみ	もやせない	指定袋、シール(緑)	1mを超える物は、直接奥能登クリーンセンターへ
	竹馬(竹・木製)	もやせる大型	指定袋、シール(ピンク)	50cm以内に切れば、もやせるへ 金属製は、もやせないへ 1mを超える物は、直接奥能登クリーンセンターへ
	竹ぼうき	もやせる大型	指定袋、シール(ピンク)	50cm以内に切れば、もやせるへ 1mを超える物は、直接奥能登クリーンセンターへ
	畳	粗大	直接奥能登クリーンセンターへ リフォーム、解体等に伴うものは受け入れしません 1年に6枚まで	
	脱臭剤	もやせる	指定袋(ピンク)	
	タッパー(タッパ)	もやせる	指定袋(ピンク)	
	タバコ、タバコの箱	もやせる	指定袋(ピンク)	吸い殻は火が消えていることを確認してから出す
	タブレット	収集しません	販売店等に相談するか、直接奥能登クリーンセンターへ	
	卵のパック(紙・プラスチック製)	もやせる	指定袋(ピンク)	
	たらい(木・プラスチック製)	もやせる大型	指定袋、シール(ピンク)	50cm以下の物は、もやせるへ 金属製は、もやせないへ
	樽(木・プラスチック製)	もやせる大型	指定袋、シール(ピンク)	50cm以下の物は、もやせるへ
	たわし(プラスチック・ナイロン製)	もやせる	指定袋(ピンク)	亀の子・スチールは、もやせないへ
	単行本	その他紙	十文字に結束	

# 50音別品目早見表

	品目	分別区分	出し方	出し方・分け方のアドバイス
た	タンス	粗大	直接奥能登クリーンセンターへ	
	ダンベル(プラスチック製)	もやせる	指定袋(ピンク)	中身を取り除いて出す 金属製は、もやせないへ
	ダンボール	ダンボール	十文字に結束	ホッチキス等の金属は外して出す
ち	チェーン・くさり(プラスチック製)	もやせる	指定袋(ピンク)	金属製は、もやせないへ
	チェーンソー	収集しません	直接奥能登クリーンセンターへ 家庭で使用した物に限る	
	チャイルドシート	粗大	直接奥能登クリーンセンターへ ジュニアシートは、もやせるへ	
	チャック(金属ファスナー)	もやせない	指定袋(緑)	
	茶碗	埋立	指定袋(緑)	木・プラスチック製は、もやせるへ
	注射器(ペット用など)	もやせる	指定袋(ピンク)	医療用は病院・販売店等に相談する
	チューブの容器(プラスチック製)	もやせる	指定袋(ピンク)	中身を使い切って出す ふたは外して、もやせるへ 金属製は、もやせないへ
	ちょうちん	もやせる	指定袋(ピンク)	照明器具は外して、もやせないへ
	調理道具(木・プラスチック・ゴム製)	もやせる	指定袋、シール(ピンク)	金属製は、もやせないへ 陶磁器製は、埋立へ
	チラシ(広告)類	その他紙	十文字に結束	
	ちりとり(プラスチック製)	もやせる	指定袋、シール(ピンク)	金属製は、もやせないへ
つ	ついたて	粗大	直接奥能登クリーンセンターへ	
	杖(木製)	もやせる大型	指定袋、シール(ピンク)	金属製は、もやせないへ
	使い捨てカイロ	もやせる	指定袋(ピンク)	
	使い捨てカメラ	もやせない	指定袋(緑)	
	使い捨てライター	有害	透明袋	ライターだけの別袋で出す
	机	粗大	直接奥能登クリーンセンターへ 1m以内の物は、もやせないへ	
	壺(つぼ)	埋立	指定袋、シール(緑)	
	つまようじ	もやせる	指定袋(ピンク)	
	積み木	もやせる	指定袋(ピンク)	
	爪切り	もやせない	指定袋(緑)	
	釣り糸	もやせる	指定袋(ピンク)	なるべく広がらないように縛る
	釣り竿・リール	もやせない	指定袋、シール(緑)	1mを超える物は、直接奥能登クリーンセンターへ 釣り糸は外してなるべく広がらないようにしばって、もやせるへ
	釣り針	もやせない	指定袋(緑)	紙に包み「危険」と書いて出す
て	DVD	もやせる	指定袋(ピンク)	DVDプレイヤーは、もやせないへ
	Tシャツ	もやせる	指定袋(ピンク)	
	ティッシュペーパー	もやせる	指定袋(ピンク)	
	ティッシュペーパーの箱	その他紙	十文字に結束	フィルムは外して、もやせるへ
	テーブル	粗大	直接奥能登クリーンセンターへ 1m以内の物は、もやせないへ	
	テーブルクロス	もやせる大型	指定袋、シール(ピンク)	50cm四方以内に切れば、もやせるへ
	鉄アレイ	もやせない	指定袋、シール(緑)	
	鉄板(バーベキュー用)	もやせない	指定袋、シール(緑)	
	テニスボール	もやせる	指定袋(ピンク)	
	テニスラケット(木・ファイバー製)	もやせる大型	指定袋、シール(ピンク)	金属製の物は、もやせないへ
	手袋	もやせる	指定袋(ピンク)	
	テレビ(ブラウン管・液晶・プラズマ)	収集しません	家電リサイクル法対象品	販売店等に相談、または指定引き取り場所等へ直接持込する
	テレビ台	粗大	直接奥能登クリーンセンターへ	
	テレホンカード	もやせる	指定袋(ピンク)	
	電気カーペット	収集しません	直接奥能登クリーンセンターへ	
	電気カミソリ	もやせない	指定袋(緑)	電池は必ず抜いて、有害へ
	電気スタンド	もやせない	指定袋、シール(緑)	電球は紙に包み「危険」と書いて出す 蛍光灯は、有害へ
	電気ストーブ	もやせない	指定袋、シール(緑)	
	電気ポット	もやせない	指定袋、シール(緑)	



(この表はあくまでも参考事例であり、物品の形態等により、出し方が変わる場合があります。)

	品目	分別区分	出し方	出し方・分け方のアドバイス
て	電気毛布	収集しません	直接奥能登クリーンセンターへ	
	電球・豆電球	もやせない	指定袋(緑)	紙に包み「危険」と書いて出す 蛍光灯は、有害へ
	電子辞書	もやせない	指定袋(緑)	電池は必ず抜いて、有害へ
	電子タバコ	有害	透明袋	電池だけの別袋で出す
	電子手帳	もやせない	指定袋(緑)	電池は必ず抜いて、有害へ
	電子ピアノ・エレクトーン	粗大	直接奥能登クリーンセンターへ	なるべく販売店等に相談する
	電子レンジ	もやせない	指定袋、シール(緑)	耐熱皿は、埋立へ
	天体望遠鏡	もやせない	指定袋、シール(緑)	
	電卓	もやせない	指定袋(緑)	電池は必ず抜いて、有害へ
	電池	有害	透明袋	電池だけの別袋で出す
	テント(レジャー用)	もやせる大型	指定袋、シール(ピンク)	シートは50cm以内に切れれば、もやせるへ 支柱は、もやせないへ 市販のものに限る
	点灯管	もやせない	指定袋(緑)	
	電動車いす	収集しません		販売店等に相談する
	電動工具	もやせない	指定袋、シール(緑)	刃などの危険な付属品があるものは取り外して紙に包み「危険」と書いて出す
	電動自転車	粗大	直接奥能登クリーンセンターへ	
	電話機(固定電話・子機)	もやせない	指定袋、シール(緑)	電池は必ず抜いて、有害へ
	電話帳	その他紙	十文字に結束	
と	砥石	埋立	指定袋、シール(緑)	
	陶磁器類	埋立	指定袋、シール(緑)	割れた物は、紙に包み「危険」と書いて出す
	灯油タンク(プラスチック製)	もやせる	指定袋、シール(ピンク)	中身を使い切って出す
	灯油ポンプ(電動)	もやせない	指定袋、シール(緑)	電池は必ず抜いて、有害へ 手動式は、もやせるへ
	トースター	もやせない	指定袋、シール(緑)	
	時計	もやせない	指定袋、シール(緑)	電池は必ず抜いて、有害へ
	土鍋	埋立	指定袋、シール(緑)	
	ドライバー(ねじ回し)	もやせない	指定袋(緑)	
	ドライヤー	もやせない	指定袋(緑)	
	トランシーバー	もやせない	指定袋(緑)	電池は必ず抜いて、有害へ 家庭で使用したものに限る
	鳥かご(木・竹製)	もやせる	指定袋、シール(ピンク)	金属製は、もやせないへ
	塗料	もやせる	指定袋(ピンク)	紙等にしみこませ乾燥させて出す
	塗料缶	もやせない	指定袋、シール(緑)	家庭で使用した物に限る 使い切って拭き取ってから、ふたを外して出す
	トレイ(発泡スチロール製)	もやせる	指定袋(ピンク)	きれいに洗い、なるべくスーパーの回収かごに出す
	トロフィー	もやせない	指定袋、シール(緑)	
な	ナイフ類	もやせない	指定袋、シール(緑)	紙に包み「危険」と書いて出す
	苗用ポット	もやせる	指定袋(ピンク)	家庭で使用した物に限る 農業用のものは農協の回収を利用する 泥は洗って落とす
	長靴	もやせる	指定袋(ピンク)	
	なた(鉈)	もやせない	指定袋、シール(緑)	紙に包み「危険」と書いて出す
	鍋(金属製)	もやせない	指定袋、シール(緑)	土鍋は、埋立へ
	生ごみ	もやせる	指定袋(ピンク)	十分に水切りして出す
	縄	もやせる大型	指定袋、シール(ピンク)	50cm以内に切れれば、もやせるへ
	なわとび	もやせる大型	指定袋(ピンク)	50cm以内に切れれば、もやせるへ
に	荷造りひも	もやせる大型	指定袋、シール(ピンク)	50cm以内に切れれば、もやせるへ
	人形	もやせる	指定袋、シール(ピンク)	金属入りは、もやせないへ 陶器製は紙に包み「危険」と書いて、埋立へ
	人形ケース(プラスチック)	もやせる	指定袋(ピンク)	50cmを超える物は、もやせる大型へ ガラス製は紙に包み「危険」と書いて、埋立へ

# 50音別品目早見表

	品目	分別区分	出し方	出し方・分け方のアドバイス
ぬ	ぬいぐるみ	もやせる	指定袋、シール(ピンク)	電池が入っている場合は必ず抜いて、有害へ 長辺 50 cm を超える物は、もやせる大型へ
	塗る薬(プラスチックチューブ)	もやせる	指定袋(ピンク)	中身を使い切って出す ふたは外してもやせるへ 金属製は、もやせないへ
ね	ネクタイ	もやせる	指定袋(ピンク)	
	ネジ	もやせない	指定袋(緑)	小袋に入れて出す
	寝袋	もやせる大型	指定袋、シール(ピンク)	
	粘土	埋立	指定袋(緑)	紙粘土は、もやせるへ
の	農機具、農薬類、農薬の容器	収集しません		販売店・農協等に相談する
	ノート	その他紙	十文字に結束	
	ノート型パソコン	収集しません	販売店等に相談するか、直接奥能登クリーンセンターへ	
	のこぎり	もやせない	指定袋、シール(緑)	紙に包み「危険」と書いて出す
は	ハードディスクドライブ(HDD)	もやせない	指定袋、シール(緑)	
	バーベキューグリル	もやせない	指定袋、シール(緑)	洗ってから出す
	ハーモニカ	もやせない	指定袋(緑)	
	灰	埋立	指定袋(緑)	
	バイク	収集しません		販売店等に相談する
	灰皿(金属製)	もやせない	指定袋(緑)	陶磁器・ガラス製は、埋立へ
	パイプ椅子	もやせない	指定袋、シール(緑)	
	パイプベッド	粗大	直接奥能登クリーンセンターへ	
	バインダー(紙・ナイロン製)	もやせる	指定袋(ピンク)	金属部分は外して、もやせないへ
	はがき	その他紙	十文字に結束	
	はかり	もやせない	指定袋、シール(緑)	デジタル式は電池を必ず抜いて、有害へ
	バケツ(プラスチック製)	もやせる	指定袋、シール(ピンク)	金属製は、もやせないへ
	はさみ	もやせない	指定袋(緑)	紙に包み「危険」と書いて出す
	箒(木・プラスチック製)	もやせる	指定袋(ピンク)	金属製は、もやせないへ
	はしご(脚立含む)	粗大	直接奥能登クリーンセンターへ 1m以内の物は、もやせないへ	
	バスタオル	もやせる大型	指定袋、シール(ピンク)	50 cm以内に切れば、もやせるへ
	バスマット	もやせる	指定袋(ピンク)	50 cmを超える物は、もやせる大型へ
	パソコン(家庭用)	収集しません	販売店等に相談するか、直接奥能登クリーンセンターへ	
	パソコン周辺機器	もやせない	指定袋、シール(緑)	
	パソコン用ディスプレイ(モニター)	収集しません	販売店等に相談するか、直接奥能登クリーンセンターへ	
	バッグ	もやせる	指定袋、シール(ピンク)	金属部分は外して、もやせないへ
	バッテリー(車載用)	収集しません		販売店・ガソリンスタンド・整備工場等に相談する
	バット(木・プラスチック製)	もやせる	指定袋、シール(ピンク)	金属製は、もやせないへ
	発泡スチロール	もやせる	指定袋(ピンク)	なるべく細かくして出す
	発泡スチロールの箱	もやせる	指定袋、シール(ピンク)	シールは1箱に1枚
	バドミントンのラケット	もやせない	指定袋、シール(緑)	
	花火	もやせる	指定袋(ピンク)	必ず使い切って出す
	歯ブラシ	もやせる	指定袋(ピンク)	電動は、もやせないへ
	刃物	もやせない	指定袋、シール(緑)	紙に包み「危険」と書いて出す
	針	もやせない	指定袋、シール(緑)	紙に包み「危険」と書いて出す
	針金	もやせない	指定袋(緑)	
	ハロゲンヒーター	もやせない	指定袋、シール(緑)	
	ハンガー(プラスチック製)	もやせる	指定袋、シール(ピンク)	金属が含まれている物は、もやせないへ
	ハンカチ・ハンドタオル	もやせる	指定袋(ピンク)	
	半紙・和紙	もやせる	指定袋(ピンク)	和紙は水に溶けにくいためリサイクルできません
	ハンドバッグ	もやせる	指定袋、シール(ピンク)	金属部分は外して、もやせないへ

(この表はあくまでも参考事例であり、物品の形態等により、出し方が変わる場合があります。)

	品目	分別区分	出し方	出し方・分け方のアドバイス
は	パンフレット	その他紙	十文字に結束	
ひ	BS(CS)アンテナ・チューナー	もやせない	指定袋、シール(緑)	家庭で使用したもので、かつ自分で外したものに限る
	PPバンド	もやせる大型	指定袋(ピンク)	50 cm以内に切れば、もやせるへ
	ピアノ	収集しません		販売店・買い取り業者等に相談する
	ビーズ	もやせる	指定袋(ピンク)	金属製は、もやせないへ ガラス・陶磁器製は、埋立へ
	ビー玉	埋立	指定袋(緑)	
	ビーチパラソル	もやせない	指定袋、シール(緑)	
	ひげそり	もやせない	指定袋(緑)	紙に包み「危険」と書いて出す
	ビデオカメラ	もやせない	指定袋、シール(緑)	
	ビデオテープ	もやせる	指定袋(ピンク)	
	ビデオデッキ	もやせない	指定袋、シール(緑)	
	ビニールシート(ブルーシート)	もやせる大型	指定袋、シール(ピンク)	50 cm以内に切れば、もやせるへ 袋に入らない物は、たたんで結束して出す
	ビニールひも	もやせる大型	指定袋(ピンク)	50 cm以内に切れば、もやせるへ
	ビニール風呂敷	もやせる	指定袋(ピンク)	
	屏風(びょうぶ)	粗大	直接奥能登クリーンセンターへ	
	肥料袋(家庭菜園用)	もやせる	指定袋(ピンク)	汚れを落として出す 農業用は、販売店・農協に相談する
	びん	空きびん	透明袋	「空きびん」参照
ふ	ファイル(紙製)	その他紙	十文字に結束	金属部分は、もやせないへ プラスチックの留め具は、もやせるへ プラスチック製は、もやせるへ
	ファクシミリ	もやせない	指定袋、シール(緑)	家庭で使用したものに限る
	ファックス紙(感熱紙)	もやせる	指定袋(ピンク)	
	ファンシーケース(衣装用)	粗大	直接奥能登クリーンセンターへ	分解して1 m以内になる金属部分は、もやせないへ 布・ビニール部分は、もやせる大型へ
	ファンヒーター	もやせない	指定袋、シール(緑)	燃料は必ず抜いて出す
	ブーツ	もやせる	指定袋、シール(ピンク)	金属部分は外して、もやせないへ
	封筒	その他紙	十文字に結束	セロハン・フィルムは外して、もやせるへ 氏名・住所など個人情報の記載のあるものは、もやせるへ
	プール(幼児用)	もやせる大型	指定袋、シール(ピンク)	50 cm以内に切れば、もやせるへ
	フォーク(木・プラスチック製)	もやせる	指定袋(ピンク)	金属製は、もやせないへ
	服	もやせる	指定袋(ピンク)	金属部分は外して、もやせないへ
	仏壇	粗大	直接奥能登クリーンセンターへ	供養済みのもの
	筆	もやせる	指定袋(ピンク)	金属の付いているものは、もやせないへ
	筆箱(布・プラスチック製)	もやせる	指定袋、シール(ピンク)	ファスナーは切り取って、もやせないへ 金属製は、もやせないへ
	布団	もやせる大型	指定袋、シール(ピンク)	袋に入らない物は、たたんで結束して出す
	布団圧縮袋	もやせる大型	指定袋、シール(ピンク)	50 cm以内に切れば、もやせるへ
	布団乾燥機	もやせない	指定袋、シール(緑)	
	フライパン	もやせない	指定袋、シール(緑)	
	ブラインド	粗大	直接奥能登クリーンセンターへ	1 m以内の物は、もやせないへ
	ブランコ(家庭用)	もやせない	指定袋、シール(緑)	1 mを超える物は、直接奥能登クリーンセンターへ
	ランター(プラスチック製)	もやせる	指定袋、シール(ピンク)	洗って土を落として出す 50 cmを超える物は、もやせる大型へ 陶磁器製は、埋立へ
	プリンター(家庭用)	もやせない	指定袋、シール(緑)	インクカートリッジは販売店・役場等の回収BOX等に返却する
	ブルーシート	もやせる大型	指定袋、シール(ピンク)	50 cm以内に切れば、もやせるへ 袋に入らない物は、たたんで結束して出す
	ブルーレイディスク	もやせる	指定袋(ピンク)	
	ブルーレイレコーダー・プレイヤー	もやせない	指定袋、シール(緑)	
	風呂桶	もやせる	指定袋、シール(ピンク)	金属を含む物は、もやせないへ
	風呂敷	もやせる	指定袋(ピンク)	
	ブロック(コンクリート)	収集しません		民間事業者に相談する
	フロッピーディスク	もやせない	指定袋(緑)	



# 50音別品目早見表

	品目	分別区分	出し方	出し方・分け方のアドバイス
ふ	風呂のふた	もやせる大型	指定袋、シール(ピンク)	
	プロパンガスボンベ	収集しません		販売店・取扱店等に相談する
	風呂マット(浴室マット)	もやせる大型	指定袋、シール(ピンク)	50 cm以内に切れば、もやせるへ
	文鎮(金属製)	もやせない	指定袋(緑)	
	噴霧器	もやせない	指定袋、シール(緑)	家庭用に限る 農業用の場合は農協等に相談する
へ	ヘアアイロン	もやせない	指定袋(緑)	
	ヘアブラシ	もやせる	指定袋(ピンク)	金属の付いたものは、もやせないへ
	ベッド	粗大	直接奥能登クリーンセンターへ	
	ヘッドフォン	もやせない	指定袋(緑)	
	ペットボトル(PETマーク付)	ペットボトル	透明袋	中を洗う キャップは、もやせるへ
	ペット用トイレ砂(可燃と表記の物)	もやせる	指定袋(ピンク)	砂・鉱物などは、埋立へ
	ペットシーツ	もやせる	指定袋(ピンク)	
	ベビーカー	粗大	直接奥能登クリーンセンターへ	1 m以内の物は、もやせないへ
	ベビーチェア・ベビーラック	粗大	直接奥能登クリーンセンターへ	1 m以内の物は、もやせないへ
	ベビーバス	もやせる大型	指定袋、シール(ピンク)	ビニール製は50 cm以内に切れば、もやせるへ
	ベルト(ズボン・スカート用)	もやせる	指定袋(ピンク)	金属部分は外して、もやせないへ
	ヘルメット	もやせる	指定袋(ピンク)	家庭で使用した物に限る 金属製や金属部分は、もやせないへ
	ペンキ(液体)	もやせる	指定袋(ピンク)	紙等にしみこませ乾燥させて出す
	ペンキの缶	もやせない	指定袋、シール(緑)	中身を使い切って内側をふき取ってから出す 家庭から出た物に限る
	便座(電気式)	もやせない	指定袋、シール(緑)	家庭で使用した物で、かつ自分で外した物に限る 必ず洗って出す プラスチック製の物は、もやせるへ
	ペンチ	もやせない	指定袋(緑)	
	弁当箱(プラスチック製)	もやせる	指定袋(ピンク)	金属部分は外して、もやせないへ 金属製は、もやせないへ
	弁当容器(コンビニなど)	もやせる	指定袋(ピンク)	
ほ	ホイール(車用)	粗大	直接奥能登クリーンセンターへ	純正品以外の物に限る タイヤは、自動車販売店・整備工場等に相談する タイヤは取り外す
	ホイールキャップ(プラスチック製)	もやせる	指定袋(ピンク)	純正品以外の物に限る 金属部分は外して、もやせないへ 金属製は、もやせないへ
	ほうき	もやせる大型	指定袋、シール(ピンク)	50 cm以内の物は、もやせるへ
	帽子	もやせる	指定袋(ピンク)	
	包装紙	その他紙	十文字に結束	
	包帯	もやせる大型	指定袋(ピンク)	50 cm以内に切れば、もやせるへ
	防虫剤	もやせる	指定袋(ピンク)	
	包丁	もやせない	指定袋(緑)	紙に包み「危険」と書いて出す
	ボウル(木・プラスチック製)	もやせる	指定袋、シール(ピンク)	金属製は、もやせないへ
	ホース(ビニール・ゴム製)	もやせる大型	指定袋、シール(ピンク)	50 cm以内に切れば、もやせるへ 袋に入らない物は、結束して出す
	ホースリール(プラスチック製)	もやせる	指定袋、シール(ピンク)	金属製は、もやせないへ
	ポータブルトイレ	粗大	直接奥能登クリーンセンターへ	汚物は取り除いてきれいに洗って出す
	ホームベーカリー	もやせない	指定袋、シール(緑)	
	ボール(スポーツ用)	もやせる	指定袋(ピンク)	ボーリングのボールは、埋立へ
	ボールペン	もやせない	指定袋(緑)	
	歩行器(幼児用)	もやせない	指定袋、シール(緑)	
	ボタン電池	有害	透明袋	電極をビニールテープで絶縁してから出す 電池だけの別袋で出す
	ホッチキスの針	もやせない	指定袋(緑)	小袋に入れて出す
	ポット(魔法瓶)	もやせない	指定袋、シール(緑)	陶磁器製は、埋立へ
	ホットカーペット(電気カーペット)	収集しません	直接奥能登クリーンセンターへ	
	ホットプレート	もやせない	指定袋、シール(緑)	
	哺乳瓶(プラスチック製)	もやせる	指定袋(ピンク)	ガラス製は、埋立へ ガラス以外の部分は、もやせるへ
	ポリタンク(灯油等、プラスチック製)	もやせる	指定袋、シール(ピンク)	中身を使い切り空にして出す
	保冷剤(アイス枕等)	もやせる	指定袋(ピンク)	
	保冷バッグ	もやせる	指定袋(ピンク)	

(この表はあくまでも参考事例であり、物品の形態等により、出し方が変わる場合があります。)

	品目	分別区分	出し方	出し方・分け方のアドバイス
ほ	ホワイトボード(家庭用金属製)	もやせない	指定袋、シール(緑)	金属が使われていない物は、もやせるへ
	本	その他紙	十文字に結束	
	本立て	もやせない	指定袋、シール(緑)	木製で50cmを超えて1m以内の物は、もやせる大型へ 50cm以内の物は、もやせるへ
	本棚	粗大	直接奥能登クリーンセンターへ	1m以内で金属が含まれる物は、もやせないへ 1m以内で金属が含まれない物は、もやせる大型へ
ま	麻雀パイ(プラスチック)	もやせる	指定袋(ピンク)	磁石の入ったものは、埋立へ
	マウス(パソコン関連)	もやせない	指定袋(緑)	電池は必ず抜いて、有害へ
	巻き尺	もやせる	指定袋、シール(ピンク)	金属部分は、もやせないへ
	マグネット(磁石)	埋立	指定袋(緑)	
	まくら	もやせる	指定袋、シール(ピンク)	
	マジックペン・マーカー (プラスチック製)	もやせる	指定袋(ピンク)	金属製は、もやせないへ
	マッサージチェア	粗大	直接奥能登クリーンセンターへ	
	マッチ	もやせる	指定袋(ピンク)	
	マットレス (磁石・スプリング入り含む)	粗大	直接奥能登クリーンセンターへ	
	マットレス(布・スポンジ)	もやせる大型	指定袋、シール(ピンク)	袋に入らない物は、たたんで結束して出す
	松葉づえ	もやせない	指定袋、シール(緑)	木製は、もやせる大型へ
	まな板	もやせる	指定袋、シール(ピンク)	
	魔法瓶	もやせない	指定袋、シール(緑)	
	豆炭	もやせる	指定袋(ピンク)	火気のないことを必ず確認して出す
	万年筆	もやせない	指定袋(緑)	
	万歩計	もやせない	指定袋(緑)	電池は必ず抜いて、有害へ
み	ミキサー(ジューサー)	もやせない	指定袋、シール(緑)	ガラス部分は、埋立へ
	ミシン	もやせない	指定袋、シール(緑)	足踏み式の物は、直接奥能登クリーンセンターへ
	水引き	もやせる	指定袋(ピンク)	
	ミニカー(プラスチック製)	もやせる	指定袋(ピンク)	金属製は、もやせないへ
	ミニコンボ	もやせない	指定袋、シール(緑)	
	耳かき(竹・プラスチック製)	もやせる	指定袋(ピンク)	金属製は、もやせないへ
む	虫かご(木・プラスチック製)	もやせる	指定袋、シール(ピンク)	金属製は、もやせないへ
	蒸し器(木製)	もやせる	指定袋、シール(ピンク)	金属製は、もやせないへ
	虫取り網	もやせない	指定袋、シール(緑)	
	虫めがね(プラスチック製)	もやせる	指定袋(ピンク)	ガラス製は、埋立へ フレームが金属の場合は外して、もやせないへ
	むしろ	もやせる大型	指定袋、シール(ピンク)	50cm以内に切れば、もやせるへ
	無線機	もやせない	指定袋、シール(緑)	家庭で使用了た物で、かつ自分で取り外した物に限る
め	名刺	その他紙	十文字に結束	封筒などに入れて他の紙と十文字に結束して出す
	名刺入れ(木・布・プラスチック製)	もやせる	指定袋(ピンク)	金属製は、もやせないへ
	メガネケース(木・布・プラスチック製)	もやせる	指定袋(ピンク)	金属製は、もやせないへ
	メガネ類	もやせる	指定袋(ピンク)	金属製は、もやせないへ
	メガホン	もやせる	指定袋、シール(ピンク)	
	目薬の容器	もやせる	指定袋(ピンク)	使い切ってから出す
	目覚まし時計	もやせない	指定袋、シール(緑)	電池は必ず抜いて、有害へ
	メジャー	もやせない	指定袋、シール(緑)	
	目玉クリップ・ダブルクリップ	もやせない	指定袋(緑)	
	メダル	もやせない	指定袋(緑)	
	メッシュパネル	もやせない	指定袋、シール(緑)	

# 50音別品目早見表

	品目	分別区分	出し方	出し方・分け方のアドバイス
め	メモリー類(USBメモリー・SDカードなど)	もやせない	指定袋(緑)	必ず記録(データ)を消去して出す
	メリーゴーランド(家庭用)	もやせない	指定袋、シール(緑)	電池は必ず抜いて、有害へ
	綿棒	もやせる	指定袋(ピンク)	
も	毛布	もやせる大型	指定袋、シール(ピンク)	袋に入らない物は、たたんで結束して出す
	モーター(玩具用)	もやせない	指定袋(緑)	
	木炭	もやせる	指定袋(ピンク)	火気のないことを必ず確認して出す
	木片(少量)	もやせる	指定袋(ピンク)	1袋(大)まで 50cm以内に切って出す 大量にある場合は民間事業者へ(22ページ参照)
	模造紙	その他紙	十文字に結束	
	餅つき機	もやせない	指定袋、シール(緑)	
	木工ボンド	もやせる	指定袋(ピンク)	中身を使い切って出す
	モップ	もやせる	指定袋、シール(ピンク)	金属部分は外して、もやせないへ 50cmを超えて1m以内の物は、もやせる大型へ
	モデム	もやせない	指定袋(緑)	
	物干し竿	粗大	直接奥能登クリーンセンターへ	1m以内の物は、もやせないへ
	物干し台	収集しません	直接埋立処分場へ	コンクリートがない物は、直接奥能登クリーンセンターへ
	モバイルバッテリー	有害	透明袋	電池だけの別袋で出す
や	やかん	もやせない	指定袋、シール(緑)	
	やすり(紙製)	もやせる	指定袋(ピンク)	金属製は、もやせないへ
	ヤッケ	もやせる	指定袋(ピンク)	
ゆ	USBメモリ	もやせない	指定袋(緑)	必ず記録(データ)を消去して出す
	郵便受け(木・プラスチック製)	もやせる	指定袋、シール(ピンク)	金属製は、もやせないへ
	浴衣(ゆかた)	もやせる	指定袋(ピンク)	
	湯たんぽ(プラスチック製)	もやせる	指定袋、シール(ピンク)	中を空にして出す 金属製は、もやせないへ 陶器製は、埋立へ
	湯飲み茶碗	埋立	指定袋(緑)	割れた物は、紙に包み「危険」と書いて出す
ら	ライター・使い捨てライター	有害	透明袋	ライターだけの別袋で出す
	ラケット(木・プラスチック製)	もやせる大型	指定袋、シール(ピンク)	50cm以内の物は、もやせるへ 金属製は、もやせないへ
	ラジオ・ラジカセ	もやせない	指定袋、シール(緑)	電池は必ず抜いて、有害へ
	ラジコン	もやせない	指定袋、シール(緑)	電池は必ず抜いて、有害へ
	ラップ(食品用)	もやせる	指定袋(ピンク)	芯は、もやせるへ 箱は金属部分を外して、その他紙へ 金属部分は、もやせないへ
	ラベルライター	もやせない	指定袋、シール(緑)	家庭で使用した物に限る テープカートリッジは外して、もやせるへ
	ラミネーター	もやせない	指定袋、シール(緑)	家庭で使用した物に限る
	ラムネのびん	空きびん	透明袋	中は洗って3色に分ける ふたは、もやせるへ
	ラムネのびん(プラスチック製)	もやせる	指定袋(ピンク)	ふたは、もやせるへ ビー玉は、埋立へ
	ランタン(電池式)	もやせない	指定袋、シール(緑)	電池は必ず抜いて、有害へ ガラス部分が取外せる場合は外して、埋立へ
	ランタン(燃料式)	もやせない	指定袋、シール(緑)	燃料は使い切って出す ガラス部分が取外せる場合は外して、埋立へ
	ランチジャー	もやせない	指定袋、シール(緑)	
	ランドセル	もやせる	指定袋、シール(ピンク)	金属部分は外して、もやせないへ
	ランプ	もやせない	指定袋、シール(緑)	蛍光灯は、有害へ ガラスは外して、埋立へ
り	リコーダー	もやせる	指定袋(ピンク)	
	リチウムイオン電池(充電電池)	有害	透明袋	電極をビニールテープで絶縁してから出す 電池だけの別袋で出す
	リチウム電池	有害	透明袋	電池だけの別袋で出す
	リモコン	もやせない	指定袋、シール(緑)	電池は必ず抜いて、有害へ



(この表はあくまでも参考事例であり、物品の形態等により、出し方が変わる場合があります。)

	品目	分別区分	出し方	出し方・分け方のアドバイス
り	リヤカー	粗大	直接奥能登クリーンセンターへ	
	リュックサック	もやせる	指定袋、シール(ピンク)	金属部分は外して、もやせないへ
る	ルーズリーフファイル	もやせる	指定袋(ピンク)	金属部分は外して、もやせないへ
	ルーペ(プラスチック製)	もやせる	指定袋(ピンク)	ガラス製は、埋立へ フレームが金属の場合は外して、もやせないへ
れ	冷蔵庫、冷凍庫、冷温庫	収集しません	家電リサイクル法対象品	販売店等に相談、または指定引き取り場所等へ直接持込する
	冷風扇	もやせない	指定袋、シール(緑)	
	レインコート	もやせる	指定袋(ピンク)	
	レコード盤	もやせる	指定袋(ピンク)	
	レコードプレイヤー	もやせない	指定袋、シール(緑)	
	レジャーシート	もやせる大型	指定袋、シール(ピンク)	50cm以内に切れば、もやせるへ 袋に入らない物は、たたんで結束して出す
	レジャーテーブル	もやせる大型	指定袋、シール(ピンク)	金属製の物は、もやせないへ
	レジャーボート(ビニール製)	もやせる大型	指定袋、シール(ピンク)	50cm以内に切れば、もやせるへ 袋に入らない物は、たたんで結束して出す
	レターケース(プラスチック製)	もやせる	指定袋、シール(ピンク)	金属製は、もやせないへ
	レトルト食品の袋	もやせる	指定袋(ピンク)	
	レンガ	収集しません		民間事業者・販売店・取扱店等に相談する
	レンジガード	もやせない	指定袋、シール(緑)	汚れを落として出す
	練炭	もやせる	指定袋(ピンク)	火気のないことを必ず確認して出す
ろ	ローソク	もやせる	指定袋(ピンク)	火気のないことを必ず確認して出す
	ロープ	もやせる大型	指定袋、シール(ピンク)	50cm以内に切れば、もやせるへ
	ローラースケート・ローラーブレード	もやせない	指定袋、シール(緑)	
わ	ワープロ	もやせない	指定袋、シール(緑)	インクリボンは、もやせるへ
	ワイシャツ	もやせる	指定袋(ピンク)	
	ワイヤーロープ	もやせない	指定袋、シール(緑)	家庭で使用した物に限る
	ワインセラー	収集しません	家電リサイクル法対象品	販売店等に相談、または指定引き取り場所等へ直接持込する
	ワゴン(木・プラスチック製)	もやせる大型	指定袋、シール(ピンク)	1mを超える物は、直接奥能登クリーンセンターへ 金属製・キャスターは、もやせないへ
	綿	もやせる	指定袋(ピンク)	
	和服	もやせる	指定袋(ピンク)	
	割り箸	もやせる	指定袋(ピンク)	
	割れたびん・ガラス・コップ	埋立	指定袋、シール(緑)	紙に包み「危険」と書いて出す

## ～ お 願 い ～

※ボンベ、スプレー等の缶は必ずガスを完全に使い切って出してください。

※電池、灯油類が入っているものは必ず抜いて出してください。

※ガラス類・針類・刃物類は、必ず紙等に包んで「危険」と書いて出してください。

※ペットボトル・空き缶・空きびん等は、中を水洗いして出してください。

※びん類・ペットボトルは、必ずふたを外してください。

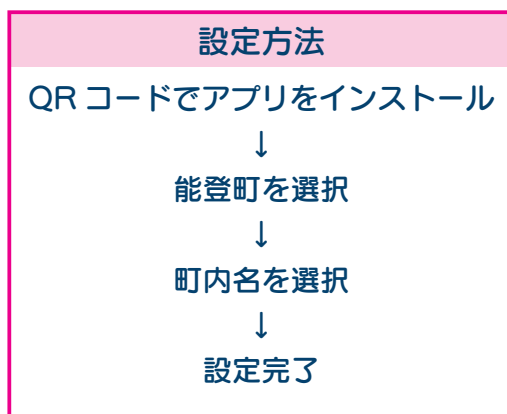
※生ごみは水を切って出してください。

**該当する品目がない場合は、類似品を参考にしてください。**

令和 5 年 4 月 利用開始 ごみの分別が一目瞭然、ごみの出し忘れも一気に解消

## ごみ分別検索に便利 ごみ分別アプリ

ごみ収集日の通知、カレンダーの表示、分別検索、よくある質問など、便利な機能を搭載しています。ぜひご利用ください。



5374App

▼ダウンロードはこちら▼



Google Play



AppStore



アプリ利用は無料です。

## ◎ごみの減量にご協力ください

ごみ进行处理するためには、たくさんのお金とエネルギーがかかります。

ごみを減らすことや限りある資源を有効に利用しリサイクルに取り組むことは、処理費用の削減だけでなく、環境への負荷を軽くします。

ごみを減らすために、次のことを心がけましょう。

- ▶生ごみを出すときは、水分をよく切る
- ▶いらないものは買わない
- ▶包装の少ない商品を選ぶ
- ▶生ごみは堆肥化する

## ◎コンポスト・電気式生ごみ処理機購入補助金があります

台所などで出る野菜の切りくずや、魚の骨などの生ごみは堆肥化につとめ、ごみの減量化にご協力ください。コンポスト・電気式生ごみ処理機の購入にかかる経費の一部を助成しています。住民課までお問い合わせください。

## ◎不法投棄は犯罪です

事業活動に伴って排出されるごみはもちろんのこと、日々の生活から出る一般ごみであっても、ごみをみだりに捨てることは法律で禁止されています。

これに違反してごみを捨てた場合は、5年以下の懲役若しくは1,000万円以下の罰金が科せられ、未遂も罰せられます。また、法人等がその業務に関しごみを不法投棄した場合は、法人に対し3億円以下の罰金が科せられます。

なお、不法投棄を目的としてごみの収集又は運搬をした場合には、3年以下の懲役若しくは300万円以下の罰金が科せられます。

## ◎収集も搬入もできないものについて

品 目	主 な 依 頼 相 談 先
消火器	販売店、給油取扱所、ホームセンター、設備業者
農機具	販売店、農協等
農業系廃棄物※	JAおおぞら（年1回）、産廃処理業者 JA 内浦町営農経済課（おくのといち）（年1回 11月）
自動車、自動二輪車	販売店、整備工場等
タイヤ、バッテリー	販売店、給油取扱所、整備工場等
テレビ、エアコン、冷蔵（凍）庫、洗濯機・衣類乾燥機 ※家電4品目	販売店 又は 直接指定引き取り場所等へ持ち込み （日本通運㈱金沢指定引取場所 電話 076-208-5174）
漁業系廃棄物	販売店、産廃処理業者等
パソコン	販売店、各メーカー 直接奥能登クリーンセンターへ持ち込み

※農業用廃プラスチック類のフィルム関係は泥等を取除いてつづら折りに、農薬空ボトルは洗浄し、袋は薬剤が残っていないか確認、肥料空袋は折りたたんで詰め込むか結束してください。

## ◎能登町内の一般廃棄収集運搬・処分許可業者一覧

（詳細は各業者にお問い合わせください）

### ○収集運搬

事業者名	電話番号	一般廃棄物の種類
㈲のとクリーンサービス（宇出津）	電話 62-4400	し尿、浄化槽汚泥
竹原資料（宇出津山分）	電話 62-0435	金属くず、紙くず
㈲能登急送（布浦）	電話 72-1243	特別管理一般廃棄物及び、し尿・浄化槽汚泥を除く
（公）能登町シルバー人材センター（宇出津）	電話 62-4688	特別管理一般廃棄物及び、し尿・浄化槽汚泥を除く
㈲アーキコミュニケーションズ（市之瀬）	電話 74-1114	特別管理一般廃棄物及び、し尿・浄化槽汚泥を除く
㈱モアグリーン（斉和）	電話 76-0272	特別管理一般廃棄物及び、し尿・浄化槽汚泥を除く
柳田建設㈱（当目）	電話 76-0252	特別管理一般廃棄物及び、し尿・浄化槽汚泥を除く


### ○処分

事業者名	電話番号	一般廃棄物の種類
竹原資料（宇出津山分）	電話 62-0435	金属くず、紙くず
㈱サンライフ（布浦）	電話 72-2125	木くず、草、竹
能登リサイクル協同組合（中斉）	電話 76-8050	木くず（剪定枝、木質廃材）、竹
㈱中部資源開発（太田原）	電話 67-2214	木くず、ガラスくず、コンクリートくず、陶器くず、がれき類

※産業廃棄物処理業者については、石川県資源循環推進課または能登町役場住民課にお問い合わせください。



## ごみ・資源の分け方・出し方一覧

収集区分	具体例	出し方など	指定袋
もやせる	生ごみ類、プラスチック製品、衣類、くつ、かばん、タオル、少量の草木など	生ごみは十分に水切りする 食品トレイ類はなるべくスーパーの回収ボックスへ、金属類は外す	ピンク色「もやせる」の指定袋又は収集シール
もやせる大型	「もやせる」の50cmを超えて1m以内の物及び布団、シート類など	布団などは、たたんで1m以内にしぼる	ピンク色「もやせる」の指定袋又は収集シール
もやせない	金属で出来ている物 一部にでも金属が付いている物	電池・灯油類は必ず抜く 家電4品目は除く	緑色「もやせない」の指定袋又は収集シール
スプレー缶	カセットガスボンベ、ヘアースプレーなど	必ずガスを使い切って出す	緑色「もやせない」の指定袋
新聞	新聞紙だけ	チラシは、「その他紙」へ	十文字に結束して出す (テープ止め不可)
紙パック	牛乳・ジュース・酒類の紙パック 内側がアルミの物は「もやせる」へ	サッと水洗いし開いて水分を切る	十文字に結束して出す (テープ止め不可)
ダンボール	ダンボール（間に波形の紙が入っている物だけ）	ホッチキス等の金具は外して、「もやせない」へ	十文字に結束して出す (テープ止め不可)
その他紙	本、雑誌、チラシ、包装紙、紙袋類など シュレッターした紙は「もやせる」へ	ビニール・フィルム類は外して、「もやせる」へ	十文字に結束して出す (テープ止め不可)
空き缶	飲料缶、食品缶詰（15cm）の大きさ	サッと水洗いする。缶の中に異物を入れない	中が確認できる透明な袋
ペットボトル	 このマークがあるもの	サッと水洗いする。キャップは外して、「もやせる」へ	中が確認できる透明な袋
空きびん	飲料・食品用の空きびん、化粧びん（無色透明、茶色、その他の3色に分ける） 一升瓶、ビール瓶は販売店などへ	サッと水洗いする。色ごとに分けて出す	中が確認できる透明な袋
有害	蛍光灯、乾電池、水銀の温度計、充電機、ライターなど	蛍光灯は割れないように必ず紙・箱等に包んで出す	中が確認できる透明な袋
粗大	自転車、机、タンス、ベッド、マット、ソファなど	必ず搬入前に奥能登クリーンセンターへ電話（62-8222）で申込みする	自己搬入は指定袋不要 日曜日のみ休日
埋立	ガラス、食器・コップ類（プラスチック製は除く）、陶磁器など	危険の無いように紙等に包んで「危険」と書いて出す	緑色「もやせない」の指定袋又は収集シール 自己搬入は指定袋不要

## 守っていただくこと

- ・ごみ・資源収集カレンダーに従い、各地区指定日の **朝8時30分** までにごみを出してください。
- ・ごみ・資源は必ず分別して出してください。  
(もやせるごみ等「ピンク色の町指定袋」、もやせないごみ等「緑色の町指定袋」、空き缶・びん等「中が確認できる透明な袋」)
- ・指定通りに分別されていないごみ・資源、指定ごみ袋以外のごみは収集しませんのでご注意ください。
- ・ごみ袋の口は水漏れや、悪臭、散乱防止のため必ず縛って出してください。
- ・ダンボール、新聞、紙パック、その他紙は必ず十文字に結束して出してください。

### お問い合わせ先

分別・収集に関する事は

●住民課  
☎62-8510

持ち込みに関する事は

●奥能登クリーンセンター  
☎62-8222

事前に連絡してから持ち込みして下さい

持ち込みに関する事は

●能都埋立処分場  
☎62-3362