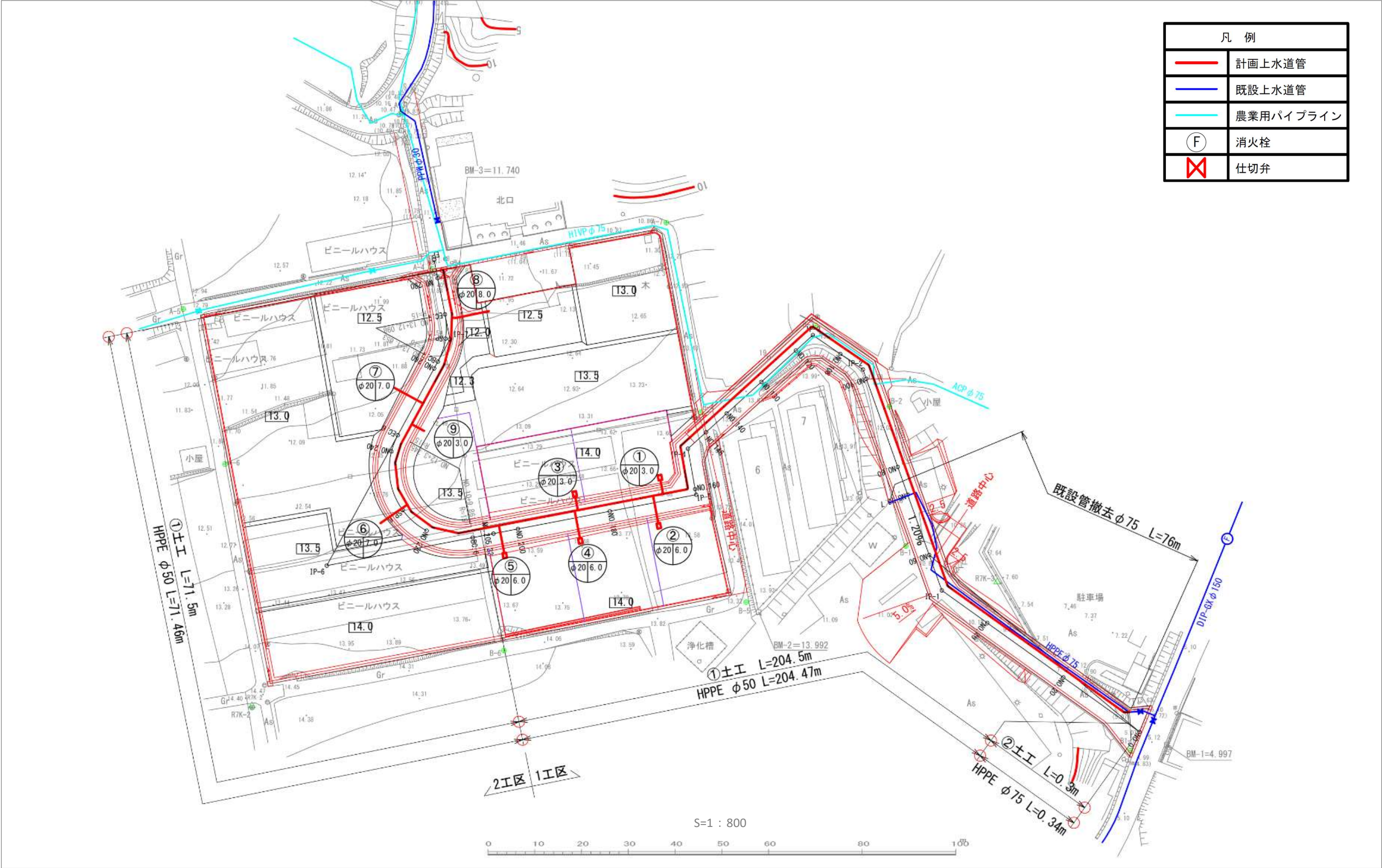


■白丸団地（仮称）給排水等関係資料

1) 給水施設計画平面図



## 2) 汚水処理施設の設置条件等

### 設置条件

- ・浄化槽は、5人槽を想定する。
- ・特定メーカーの浄化槽の寸法を採用し、浄化槽の流入管と放流管との高低差は3cmとする。
- ・浄化槽の流入管、放流管の勾配は、それぞれ10‰とする。
- ・最小土被は、0.2mとする。
- ・宅地内の雨水排水管等埋設管と干渉しないものとする。

### ●横断面図イメージ

【浄化槽排水深さ】

