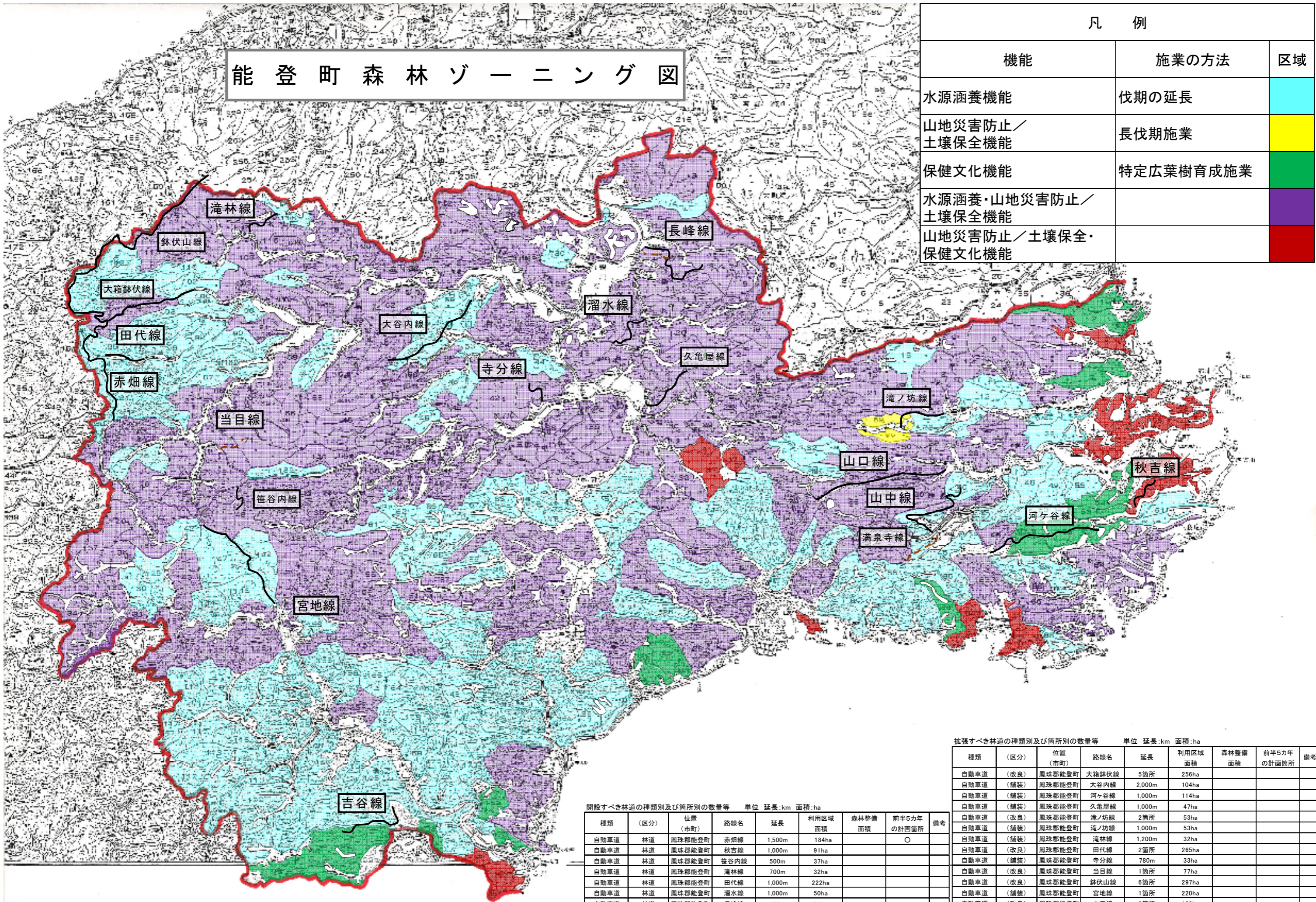


# 能登町森林ゾーニング図



凡 例		
機能	施業の方法	区域
水源涵養機能	伐期の延長	■
山地災害防止／ 土壌保全機能	長伐期施業	■
保健文化機能	特定広葉樹育成施業	■
水源涵養・山地災害防止／ 土壌保全機能		■
山地災害防止／土壌保全・ 保健文化機能		■

拡張すべき林道の種類別及び箇所別の数量等 単位 延長:km 面積:ha

種類	(区分)	位置 (市町)	路線名	延長	利用区域 面積	森林整備 面積	前半5カ年 の計画箇所	備考
自動車道	(改良)	鳳珠郡能登町	大箱鉢伏線	5箇所	256ha			
自動車道	(舗装)	鳳珠郡能登町	大谷内線	2,000m	104ha			
自動車道	(舗装)	鳳珠郡能登町	河ヶ谷線	1,000m	114ha			
自動車道	(舗装)	鳳珠郡能登町	久亀屋線	1,000m	47ha			
自動車道	(改良)	鳳珠郡能登町	滝ノ坊線	2箇所	53ha			
自動車道	(舗装)	鳳珠郡能登町	滝ノ坊線	1,000m	53ha			
自動車道	(舗装)	鳳珠郡能登町	滝林線	1,200m	32ha			
自動車道	(改良)	鳳珠郡能登町	田代線	2箇所	265ha			
自動車道	(舗装)	鳳珠郡能登町	寺分線	780m	33ha			
自動車道	(改良)	鳳珠郡能登町	当目線	1箇所	77ha			
自動車道	(改良)	鳳珠郡能登町	鉢伏山線	6箇所	297ha			
自動車道	(舗装)	鳳珠郡能登町	宮地線	1箇所	220ha			
自動車道	(改良)	鳳珠郡能登町	山口線	2箇所	138ha			
自動車道	(舗装)	鳳珠郡能登町	山中線	1,000m	76ha			
自動車道	(改良)	鳳珠郡能登町	吉谷線	1箇所	43ha			

開設すべき林道の種類別及び箇所別の数量等 単位 延長:km 面積:ha

種類	(区分)	位置 (市町)	路線名	延長	利用区域 面積	森林整備 面積	前半5カ年 の計画箇所	備考
自動車道	林道	鳳珠郡能登町	赤畑線	1,500m	184ha		○	
自動車道	林道	鳳珠郡能登町	秋吉線	1,000m	91ha			
自動車道	林道	鳳珠郡能登町	笹谷内線	500m	37ha			
自動車道	林道	鳳珠郡能登町	滝林線	700m	32ha			
自動車道	林道	鳳珠郡能登町	田代線	1,000m	222ha			
自動車道	林道	鳳珠郡能登町	溜水線	1,000m	50ha			
自動車道	林道	鳳珠郡能登町	長峰線	400m	38ha			
自動車道	林業専用道	鳳珠郡能登町	満泉寺線	500m	10ha		○	
自動車道	林業専用道	鳳珠郡能登町	長峰線	500m	5ha		○	