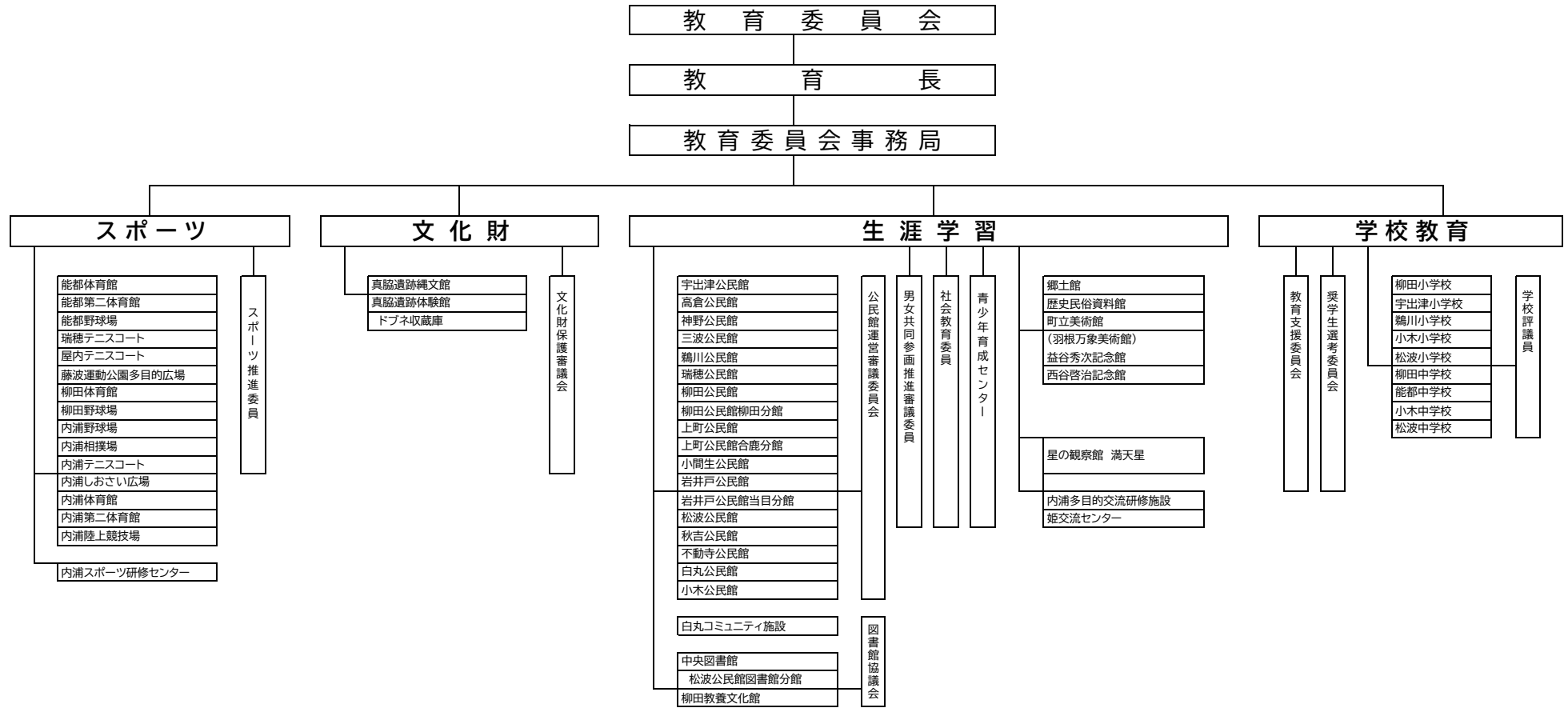


能登町教育委員会組織図



教育関係等委員名簿

教育委員会

(4月27日現在)

職名	H27	H28	H29	H30	H31(R1)
教育長職務代理	上乘秀雄	→	→	→	仲谷由美
委員	仲谷由美	→	→	→	上結謙一郎
委員	上見正人	→	→	→	→
委員	一谷美枝子	→	→	→	→
教育長	中口憲治	→	→	→	→

※制度改正 委員長職なし

学校長

(4月1日現在)

学校名	H27	H28	H29	H30	H31(R1)
柳田小学校	矢後源治	前田稔子	→	水上晃一	角間久美子
宇出津小学校	大家志夫	濱高芳美	→	→	→
鶴川小学校	端野久直	→	松山忍	→	→
小木小学校	小島平次郎	→	→	小杉直基	→
松波小学校	春田明彦	→	→	小島平次郎	→
柳田中学校	多賀忠雄	→	→	吉村明美	→
能都中学校	蟹豊文	→	平田義宏	西又浩二	→
小木中学校	大句わか子	→	山岸茂樹	→	水上晃一
松波中学校	松谷太嘉良	→	三井松夫	→	→

文化財保護審議会

役職名	H27	H28	H29	H30	H31(R1)
会長	山田芳和	→	→	→	平田文博
委員	平田文博	→	→	→	矢後源治
委員	河合元一	→	→	→	→
委員	中山茂喜	→	→	→	濱野伸雄
委員	仲谷由美	→	→	→	→
委員	坂井恵一	→	→	→	→
委員	平野良照	→	→	→	→
委員	—	廣澤孝俊	→	→	→

社会教育委員

役職名	H27	H28	H29	H30	H31(R1)
議長	中谷清登	→	→	池岸雅弘	→
委員	小谷内博之	→	脇裕志	→	矢後源治
委員	池岸雅弘	→	→	(欠員)	修田勝良
委員	道下富美子	→	→	→	→
委員	中山満子	→	→	→	→
委員	宮本恵子	→	→	→	上野礼子
委員	新出豊	→	→	→	内平俊春
委員	高井邦夫	→	→	→	→
委員	久田幸子	→	→	→	→

スポーツ推進委員

役職名	H27	H28	H29	H30	H31(R1)
委員長	浅見敏夫	→	→	→	→
委員	青木晃淳	高宮大介	→	龍池洋教	→
委員	高野繁廣	下畠雅大	→	川端正男	→
委員	小川勉	→	→	→	→
委員	北村礼子	→	→	→	→
委員	吉田義法	→	→	→	→
委員	千徳昭博	→	→	棚田郁	→
委員	羽佐間裕	芦田正志	→	坂井昭吾	→
委員	井田豊実	→	→	→	→
委員	板谷弘幸	→	→	→	→
委員	岡野弘幸	→	→	→	→
委員	田中隆	→	→	→	→
委員	森美生子	→	→	→	→
委員	富田浩史	→	→	坂井和宏	→
委員	川崎美千代	→	→	→	→
委員	大瀧信男	→	→		
委員	松橋永幸				

能登町教育委員会所管施設一覧

令和2年3月現在

学校教育施設

No.	名 称	設立年次	住 所	備 考
1	能登町立柳田小学校	平成14年	柳田礼部1002番1地	
2	能登町立宇出津小学校	昭和51年	宇出津△字1番地	
3	能登町立鶴川小学校	昭和54年	鶴川25字28番地	
4	能登町立小木小学校	昭和55年	小木4字16番地	
5	能登町立松波小学校	昭和46年	松波15字80番地	
6	能登町立柳田中学校	昭和52年	柳田礼部3番地	
7	能登町立能都中学校	平成25年	藤波14字35番地	
8	能登町立小木中学校	昭和53年	小木1丁目1番地1	
9	能登町立松波中学校	昭和49年	松波16字26番地	

社会教育施設(公民館・図書館等)

No.	名 称	建設年次	住 所	備 考
1	能登町立宇出津公民館	平成26年	宇出津ト29字2番地	公民館
2	能登町立高倉公民館	昭和49年	姫12字36番地	公民館
3	能登町立神野公民館	昭和56年	鶴町11字13番地1	公民館
4	能登町立三波公民館	昭和43年	波並3字113番地	公民館
5	能登町立鶴川公民館	昭和53年	鶴川18字128番地	公民館
6	能登町立瑞穂公民館	昭和53年	瑞穂10字166番地	公民館
7	能登町立柳田公民館	令和元年	柳田仁部54番地	公民館
8	能登町立柳田公民館柳田分館	昭和43年	柳田主部91番地	公民館
9	能登町立上町公民館	平成28年	上町8字505番地	公民館
10	能登町立上町公民館合鹿分館	昭和55年	合鹿28字65番地	公民館
11	能登町立小間生公民館	平成30年	小間生儿部23番地	公民館
12	能登町立岩井戸公民館	昭和56年	黒川26号11番地	公民館
13	能登町立岩井戸公民館当目分館	昭和42年	当目38字118番地3	公民館
14	能登町立松波公民館	令和元年	松波13字75番地1	公民館
15	能登町立秋吉公民館	昭和46年	秋吉7字57番地	公民館
16	能登町立不動寺公民館	昭和43年	不動寺8字200番地1	公民館
17	能登町立白丸公民館	昭和51年	白丸2字17番地	公民館
18	能登町立小木公民館	平成3年	小木15字30番地1	公民館
19	能登町立中央図書館	平成26年	宇出津ト字29番地2	図書館
20	柳田教養文化館	平成17年	柳田礼部8番地1	
21	白丸コミュニティ施設	昭和21年	白丸2字17番地	コミュニティ施設

社会教育施設(文化施設等)

No.	名 称	建設年次	住 所	備 考
4	能登町郷土館	昭和43年	宇出津イ字1112番地1	文化施設
5	能登町歴史民俗資料館	昭和49年	宇出津イ字1112番地1	文化施設
6	能登町立美術館(羽根万象)	平成元年	宇出津イ字1112番地1	文化施設
7	能登町益谷秀次記念館	昭和56年	宇出津イ字1112番地1	文化施設
8	能登町西谷啓治記念館	昭和58年	宇出津イ字1112番地1	文化施設
10	石川県柳田星の観察館「満天星」	平成5年	上町口部1番1	観光施設
11	能登町真脇遺跡縄文館	平成9年	真脇48字100番地	縄文館
12	能登町真脇遺跡体験館	平成16年	真脇48字98番地	体験館
13	内浦多目的交流研修施設	昭和54年	布浦拓字109番地	研修施設
14	姫交流センター	平成8年	姫10字250番地	研修施設
15	能登内浦のドブネ収蔵庫	平成30年	能登町字真脇33字25番地	

社会教育施設(スポーツ施設)

No.	名 称	建設年次	住 所	備 考
1	能登町能都体育館	昭和54年	崎山1丁目1番地	体育施設
2	能登町能都第二体育館	昭和58年	藤波14字35番地	体育施設
3	能登町能都野球場	昭和46年	藤波井字3番地1	体育施設
4	能登町瑞穂テニスコート	昭和53年	瑞穂10字166番地	体育施設
5	能登町屋内テニスコート	平成2年	藤波23字1番地	体育施設
6	能登町藤波運動公園多目的広場	平成9年	藤波24字71番1	体育施設
7	能登町柳田体育館	昭和56年	柳田梅部55番地	体育施設
8	能登町柳田野球場	昭和56年	柳田梅部90番地	体育施設
9	能登町内浦野球場	昭和54年	布浦拓20番地1	体育施設
10	能登町内浦相撲場	昭和54年	布浦拓20番地1	体育施設
11	能登町内浦テニスコート	昭和59年	布浦拓4番地5	体育施設
12	能登町内浦しおさい広場	平成2年	布浦拓20番地1	体育施設
13	能登町内浦体育館	昭和55年	布浦拓20番地4	体育施設
14	能登町内浦第二体育館	平成3年	布浦拓4番地5	体育施設
15	能登町内浦陸上競技場	昭和55年	布浦拓20番地5	体育施設
16	能登町内浦スポーツ研修センター	昭和55年	布浦拓字20の3	研修センター